

令和8年度

学校要覧



沖縄県立美里工業高等学校

〒 904-2172 沖縄県沖縄市泡瀬5丁目42番2号

電話 (098) 937-5848

FAX (098) 937-0842

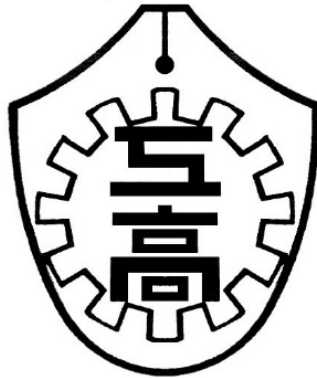
【校 訓】

自主・・・自主自立の精神を養う

敬愛・・・自他の人格を尊重・敬愛し、協調・優和して民主的に解決する能力や態度を養う

勤労・・・勤労を尊び、責任を重んじ、自己の果たすべき使命の自覚をもつ

【校 章】



【校章の由来】

本校の校章は、前身の中部産業技術学校の校章をできるだけ継承し、シンプルなデザインになるよう考慮しながら、工高の文字を配置した。

上方の「ペン先」は天空をシャープに示し、「希望」と「発展」を表現しものである。下方の「丸みのライン」は、大地に接する達磨のように「基礎」と「安定」を、また中央の「歯車」は、「活動」と「和」を表現している。

校 歌

♩
=約112
勇壮かつぱつに

作詞 平田 嗣永
作曲 渡久地政一

1 あ わ せ が は ら に ひ は て ー り て
2 じ しゅ け い あ ら にとり き はん ー う の
3 ぶ ん か の ひ か かり あ び な ー が ら

く ろ し お か お り か ぜ そ よ ぐ
お じ しゅ え い む む れ にかい ざ そ よ ぐ
き し う ど の あ あ し た に な い も つ よ つ

み ど り の の べ に た く ま し く
か たい り の み の あ っ て た げ ま し な く
へ たい り わ な の あ せ っ か い は き ず ま か さん んと

そ び え た ち た る わ が ぼ ー こ う
あ す れ の た ち た え め が ぼ ー こ う
わ す れ ら さ ち た え め が ぼ ー こ う
あ す れ ら さ ち た え め が ぼ ー こ う

※ み さ と み さ と こ う ぎょう こ う ぎょう こ う こ う

(注)歌詞3番のおしまい、※印から、5段目の※印につづけて歌う。

美里、美里工業、工業高校	われら進まん一筋にと	平和な世界築かんと	郷土の明日に	文化の光あびながら	三	明日栄光目ざしつん	肩のみあつざつん	教訓を胸に励ましつん	自主敬愛と勤勞の友よ	二	泡瀬が原に陽は照りて	黒汐の香りにそまぐ	緑の野にたくわが母校	一
--------------	------------	-----------	--------	-----------	---	-----------	----------	------------	------------	---	------------	-----------	------------	---

目 次

I	学校沿革	
1.	学校沿革概要	1
2.	歴代校長・PTA 会長	12
II	令和 8 年度 美里工業高等学校スクール・ポリシー	
1.	学校教育目標	13
2.	グラデュエーション・ポリシー	13
3.	カリキュラム・ポリシー	14
4.	アドミッション・ポリシー	14
5.	教科・科及び部・学年会の努力目標	15
III	校務分掌	
1.	職員一覧表	17
2.	職員構成	17
3.	校務分掌組織図	19
4.	校務分掌表	20
5.	ホームルーム担任表	23
6.	日課表	23
7.	各種委員会構成	24
IV	生徒の実態調べ	
1.	在籍	27
2.	出身中学校調べ	27
3.	令和 7 年度各科別進路状況	28
4.	部活動	29
5.	各種職業資格・検定取得・技能検定合格状況	29
V	教育課程	
1.	教育課程表	30
2.	令和 8 年度使用教科書	45
VI	令和 8 年度 学校年間行事計画	
1.	各月行事予定表	46
VII	学校保健・安全計画	
1.	令和 8 年度学校保健計画	58
2.	令和 8 年度学校安全計画	59
VIII	位置	
1.	校地及び校舎配置図	60
2.	教室配置図	61
3.	校地及び校舎内訳	62
IX	防火・防災体制	
1.	防火・防災体制	63
2.	火気取締責任者	64

I. 学校沿革

1. 学校沿革概要

- 昭和42.9.1 琉球政府立中部産業技術学校を設置する。
(1967年)
- 10.1 初代校長 船越清次首里高等学校より就任
- 昭和43.4.8 中部産業技術学校開校並びに昭和43年度入学式、第1期生125名(製図科25名、建築大工科25名、電気科25名、板金溶接科25名、自動車整備科25名)
- 昭和44.3.8 第1回卒業式を挙行。卒業生114名(製図科22名、建築大工科22名、電気科24名、板金溶接科23名、自動車整備科23名)
- 4.8 昭和44年度、第2期生125名の入学式を挙行(製図科22名、建築大工科22名、電気科24名、板金溶接科23名、自動車整備科25名)
本年度入学生より2ヶ年課程に改正(昭和43年12月3日、中央教育委員会告示第68号)
- 12.23 琉球政府立美里工業高等学校を設置する。(中央教育委員会)
- 昭和45.3.1 美里工業高等学校長 新井良隆を発令。中部産業技術学校と併任させる。
- 4.1 琉球政府立美里工業高等学校開設
- 4.7 美里工業高等学校開校式並びに第1期生(機械科40名、自動車科40名、電気科40名、建築科40名、計160名)の入学式を挙行
- 昭和46.3.3 中部産業技術学校最後の卒業式を挙行 第2期卒業生106名(製図科21名、自動車整備科20名、板金溶接科22名、建築大工科21名、電気科22名)
- 3.31 中部産業技術学校廃校となる。施設、設備は政府立美里工業高等学校に保管転換される。
- 4.7 第2回入学式(機械科40名、自動車科40名、電気科40名、建築科40名、計160名)
- 昭和47.2.10 校歌の歌詞を選定する。当選者平田嗣永氏。
- 4.7 第3回入学式(機械科78名、電気科40名、建築科40名、計158名)
- 5.15 日本復帰なる。校名を沖縄県立美里工業高等学校と改称
- 6.1 校歌選定(作詞 平田嗣永氏、作曲 渡久地政一氏)
- 10.22 第1回体育祭を挙行。
- 12.24 学則の一部を改正して、電気科40名を80名に変更する。募集定員を機械科80名、電気科80名、建築科40名とする。
- 昭和48.3.1 第1回卒業式(機械科33名、自動車科36名、電気科36名、建築科35名、計140名)
- 4.7 第4回入学式(機械科78名、電気科40名、建築科40名、計158名)
- 昭和49.3.1 第2回卒業式(機械科38名、自動車科39名、電気科33名、建築科37名、計147名)
- 3.31 自動車科廃科となる。
- 4.8 第5回入学式(機械科80名、電気科80名、建築科79名、計239名)
- 昭和50.3.1 第3回卒業式(機械科78名、電気科35名、建築科37名、計150名)
- 4.7 第6回入学式(機械科80名、電気科80名、建築科80名、計240名)
- 5.12 第3種電気主任技術者の資格認定校となる。
- 昭和51.3.1 第4回卒業式(機械科73名、電気科57名、建築科32名、計162名)
- 4.7 第7回入学式(機械科80名、電気科80名、建築科80名、計240名)
- 昭和52.3.1 第5回卒業式(機械科74名、電気科75名、建築科71名、計220名)
- 3.24 体育館工事竣工
- 4.7 第8回入学式(機械科80名、電気科80名、建築科80名、計240名)
- 8.3 全国高等学校総合体育大会ボクシング競技 個人の部 優勝、森山政光(ライトフライ級)
- 7.2 創立10周年記念及び体育館落成式典を挙行
- 昭和53.3.1 第6回卒業式(機械科75名、電気科70名、建築科79名、計224名)
- 4.7 第9回入学式(機械科80名、電気科80名、建築科80名、計240名)
- 6.25 九州高等学校総合体育大会ボクシング競技団体2位
- 昭和54.3.1 第7回卒業式(機械科77名、電気科81名、建築科74名、計232名)
- 4.7 第10回入学式(機械科80名、電気科80名、建築科80名、計240名)
- 6.24 第31回全九州高等学校ソフトボール競技大会 準優勝
- 8.3 全国高等学校総合体育大会ボクシング競技 個人の部 優勝 伊志嶺日出人(ヘビー級)

- 昭和 55.3.1 第8回卒業式 (機械科 77 名、電気科 76 名、建築科 65 名、計 218 名)
 4.7 第11回入学式 (機械科 80 名、電気科 80 名、建築科 80 名、計 240 名)
 6.3 沖縄県高等学校総合体育大会にて、ボクシング競技 団体の部優勝
 8.3 全国高等学校総合体育大会ボクシング競技 個人の部 優勝 伊志嶺日出人 (ミドル級)
 11.22 第1回工業祭を挙行
- 昭和 56.3.1 第9回卒業式 (機械科 77 名、電気科 70 名、建築科 82 名、計 229 名)
 4.7 第12回入学式 (機械科 80 名、電気科 80 名、建築科 80 名、計 240 名)
 5.30 県高等学校総合体育大会バレーボール競技優勝
- 昭和 57.3.1 第10回卒業式 (機械科 74 名、電気科 74 名、建築科 78 名、計 226 名)
 4.7 第13回入学式 (機械科 80 名、電気科 80 名、建築科 80 名、計 240 名)
 11.3 全沖縄高等学校空手道選手権大会にて、団体の部 優勝
 11.25 沖縄県教育委員会、本校に設備工業科新設決定
- 昭和 58.3.1 第11回卒業式 (機械科 65 名、電気科 68 名、建築科 72 名、計 205 名)
 4.7 第14回入学式 (機械科 80 名、電気科 80 名、建築科 80 名、設備工業科 40 名、計 280 名)
 10.17 設備工業科実習棟、建築科実習棟建築工事着工
- 昭和 59.3.1 第12回卒業式 (機械科 74 名、電気科 73 名、建築科 68 名、計 215 名)
 4.7 第15回入学式 (機械科 80 名、電気科 80 名、建築科 80 名、設備工業科 40 名、計 280 名)
 5.31 設備工業科棟第1期工事、建築科実習棟建築工事竣工
- 昭和 60.2.5 設備工業科棟第2期工事 (3階) 竣工
 3.1 第13回卒業式 (機械科 71 名、電気科 66 名、建築科 66 名、計 203 名)
 4.8 第16回入学式 (機械科 80 名、電気科 80 名、建築科 80 名、設備工業科 40 名、計 280 名)
 6.22 全九州高等学校総合体育大会空手道競技 防具付組手 団体の部 準優勝
- 昭和 61.1.31 校旗樹立
 3.1 第14回卒業式 (機械科 65 名、電気科 70 名、建築科 74 名、設備工業科 30 名、計 239 名)
 4.7 第17回入学式 (機械科 80 名、電気科 80 名、建築科 80 名、設備工業科 40 名、計 280 名)
 9.27 創立20周年記念事業期成会発足総会を開催
- 昭和 62.3.1 第15回卒業式 (機械科 67 名、電気科 68 名、建築科 70 名、設備工業科 32 名、計 237 名)
 3.24 第18回全国高等学校バレーボール選抜優勝大会 (東京) 3位入賞
 4.7 第18回入学式 (機械科 80 名、電気科 80 名、建築科 80 名、設備工業科 40 名、計 280 名)
 10.3 創立20周年記念式典並びに祝賀会を開催
- 昭和 63.3.8 第16回卒業式 (機械科 63 名、電気科 66 名、建築科 79 名、設備工業科 39 名、計 247 名)
 3.21 第19回全国高等学校バレーボール選抜優勝大会 (東京) 3位入賞 (3年連続の入賞)
 4.7 第19回入学式 (機械科 80 名、電気科 80 名、建築科 80 名、設備工業科 40 名、計 280 名)
 7.8 バレーボール部全国大会連続第3位入賞記念碑除幕式
 10.13 第43回国民体育大会ボクシング競技 高野晃治準優勝
- 平成 1.3.10 第17回卒業式 (機械科 73 名、電気科 77 名、建築科 65 名、設備工業科 38 名、計 253 名)
 4.7 第20回入学式 (機械科 80 名、電気科 80 名、建築科 80 名、設備工業科 40 名、計 280 名)
 11.10 全九州高等学校新人ボクシング大会 竹下力 (ライト級) 優勝
- 平成 2.3.1 第18回卒業式 (機械科 73 名、電気科 68 名、建築科 69 名、設備工業科 34 名、計 244 名)
 3.27 全国高校ボクシング選手権大会 竹下力 (ライト級) 優勝
 4.9 第21回入学式 (機械科 80 名、電気科 80 名、建築科 80 名、設備工業科 40 名、計 280 名)
 6.17 全九州高等学校総合体育大会ボクシング競技大会 個人の部優勝 仲宗根直樹 (モスキート級)
- 平成 3.1.31 第13回沖縄県青少年科学作品展 県教育長賞「自然放射線の測定と分析」
 3.1 第19回卒業式 (機械科 77 名、電気科 74 名、建築科 67 名、設備工業科 36 名、計 254 名)
 4.8 第22回入学式 (機械科 80 名、電気科 80 名、建築科 80 名、設備工業科 40 名、計 280 名)
 11.23 第7回体育祭 テーマ「輝く青春、光る汗、立ちあがれ21世紀の若人たち」
- 平成 4.3.1 第20回卒業式 (機械科 62 名、電気科 68 名、建築科 73 名、設備工業科 27 名、計 230 名)
 4.7 第23回入学式 (機械科 80 名、電気科 80 名、建築科 80 名、設備工業科 40 名、計 280 名)
 4.18 本館棟竣工
 10.19 第42回沖縄県高等学校野球秋季大会 優勝
 11.7 第5回工業祭(8日まで) テーマ「我らの汗がつくる郷土の未来」、体験入学実施
- 平成 5.3.1 第21回卒業式 (機械科 69 名、電気科 70 名、建築科 70 名、設備工業科 36 名、計 245 名)
 4.7 第24回入学式 (機械科 80 名、電気科 81 名、建築科 80 名、設備工業科 40 名、計 281 名)

- 12.4 調理科棟竣工
- 平成 6.3.1 第22回卒業式(機械科73名、電気科55名、建築科65名、設備工業科39名、計232名)
- 3.29 厚生省より調理師養成施設指定
- 4.7 第25回入学式(機械科80名、電気科80名、建築科40名、設備工業科40名、調理科40名、計280名)
- 11.27 第8回体育祭 テーマ「これが青春だ!若き力をいま試せ」
- 平成 7.3.1 第23回卒業式(機械科71名、電気科68名、建築科68名、設備工業科35名、計241名)
- 4.7 第26回入学式(機械科79名、電気科74名、建築科40名、設備工業科40名、調理科40名、計273名)
- 11.18 第6回工業祭 テーマ「輝け未来へ! ためせ無限の可能性を」
- 平成 8.2.1 沖縄県教育委員会指定研究「中途退学対策研究」発表会
- 3.1 第24回卒業式(機械科70名、電気科58名、建築科70名、設備工業科30名、計228名)
- 4.8 第27回入学式(機械科80名、電気科80名、建築科40名、設備工業科40名、調理科40名、計280名)
- 5.7 第22回春季高等学校ソフトボール大会優勝
- 11.6 県高等学校新人体育大会フェンシング団体優勝、バレーボール競技優勝
- 平成 9.3.1 第25回卒業式(機械科69名、電気科74名、建築科39名、設備工業科28名、調理科38名、計248名)
- 4.7 第28回入学式(機械科80名、電気科75名、建築科40名、設備工業科39名、調理科40名、計274名)
- 11.9 第9回体育祭 テーマ「わきだつ力を今燃やせ熱き青春の炎」
- 12.6 本校創立30周年記念式典・祝賀会
- 平成 10.3.1 第26回卒業式(機械科73名、電気科55名、建築科40名、設備工業科31名、調理科38名、計237名)
- 4.7 第29回入学式(機械科80名、電気科80名、建築科40名、設備工業科40名、調理科40名、計280名)
- 10.3 第7回工業祭
- 11.3 県高校新人大会 ボート1位、フェンシング1位、ボクシング3階級1位
- 平成 11.2.9 全国高体連より優秀選手賞受賞(ボート競技 伊波正人)
- 3.1 第27回卒業式(機械科62名、電気科78名、建築科35名、設備工業科33名、調理科36名、計244名)
- 4.7 第30回入学式(機械科80名、電気科80名、建築科40名、設備工業科40名、調理科40名、計280名)
- 11.10 第1回舞台祭
- 平成 12.3.1 第28回卒業式(機械科73名、電気科57名、建築科33名、設備工業科22名、調理科38名、計223名)
- 4.7 第31回入学式(機械科80名、電気科80名、建築科40名、設備工業科40名、調理科40名、計280名)
- 11.23 第10回体育祭 テーマ「それが青春だ!その熱き魂」
- 平成 13.3.1 第29回卒業式(機械科62名、電気科68名、建築科41名、設備工業科31名、調理科36名、計238名)
- 4.7 第32回入学式(機械科80名、電気科80名、建築科40名、設備工業科40名、調理科40名、計280名)
- 10.20 第8回工業祭(～10.21) テーマ「我らみんなでDOしよう!」
- 10.27 高校新人大会 ボート優勝(3種目)、男子バレーボール優勝
- 平成 14.2.11 春季高校バレーボール大会 優勝(那覇市民体育館)
- 3.1 第30回卒業式(機械科69名、電気科74名、建築科38名、設備工業科32名、調理科41名、計254名)
- 4.8 第33回入学式(機械科80名、電気科80名、建築科40名、設備工業科40名、調理科40名、計280名)
- 5.31 県高校総合体育大会 バレーボール優勝、ボート(3種目優勝:8連覇、5.26)
- 10.27 県高校新人体育大会 ボート優勝、バレーボール優勝
- 11.22 第2回舞台祭
- 平成 15.3.1 第31回卒業式(機械科58名、電気科70名、建築科36名、設備工業科28名、調理科37名、計229名)
- 4.7 第34回入学式(機械科78名、電気科78名、建築科40名、設備工業科40名、調理科40名、計276名)
- 5.31 県高校総合体育大会 ボート(3種目完全制覇:団体9連覇)、バレーボール部3位
- 9.13 第52回全沖縄高校秋季バレーボール選手権大会 優勝(4連覇)
- 11.27 第1回美エスポーツフェスティバル
- 平成 16.3.1 第32回卒業式(機械科74名、電気科72名、建築科39名、設備工業科26名、調理科40名、計251名)
- 4.7 第35回入学式(機械科80名、電気科80名、建築科40名、設備工業科40名、調理科40名、計280名)
- 5.31 県高校総合体育大会 ボート(3種目完全制覇:団体10連覇)、バレーボール部準優勝
- 9.12 第53回全沖縄高校秋季バレーボール選手権大会 優勝(5連覇)
- 10.23 第9回工業祭(～10/24)
- 平成 17.3.1 第33回卒業式(機械科74名、電気科75名、建築科40名、設備工業科33名、調理科40名、計262名)
- 4.7 第36回入学式(機械科81名、電気科80名、建築科35名、設備工業科40名、調理科38名、計274名)
- 5.29 県高校総合体育大会 ボート部(男子団体11連覇、女子団体優勝)
- 11.4 第3回舞台祭
- 平成 18.2.13 生徒表彰 調理科 農林水産大臣賞

- 3.1 第34回卒業式(機械科69名、電気科80名、建築科38名、設備工業科33名、調理科40名、計260名)
- 4.7 第37回入学式(機械科80名、電気科80名、建築科40名、設備工業科40名、調理科40名、計280名)
- 5.28 県高校総合体育大会 ボート部(男子団体12連覇) 全国大会へ出場(滋賀県)
- 10.7 第2回スポーツフェスティバル「集え、美工のファンタジスタ」
- 平成19.3.1 第35回卒業式(機械科72名、電気科72名、建築科41名、設備工業科27名、調理科37名、計249名)
- 4.9 第38回入学式(機械科80名、電気科80名、建築科40名、設備工業科40名、調理科40名、計280名)
- 10.27 第10回工業祭 「各科 最高技術のオーケストラや!! ～みんなが Happy in 美工」
- 12.16 創立40周年記念式典祝賀会
- 平成20.3.1 第36回卒業式(機械科72名、電気科66名、建築科29名、設備工業科30名、調理科38名、計235名)
- 4.7 第39回入学式(機械科80名、電気科76名、建築科35名、設備工業科40名、調理科34名、計265名)
- 5.23 第9回高校生ものづくりコンテスト沖縄県大会電気工事部門1位、九州大会出場 新城彰
- 5.31 県高校総合体育大会 ボート男子準優勝、フェンシング男子優勝、バレーボール男子3位
- 11.4 県高校新人大会 ボート優勝、バレーボール男子準優勝、フェンシング部男子優勝、女子準優勝
- 11.21 第4回舞台祭 「オリンピックの続きがここにある。輝くのはオメーだ、いや美工だよ。」
- 平成21.2.12 第10回高校生ものづくりコンテスト県大会電気工事部門1位、新城彰)
- 3.1 第37回卒業式(機械科65名、電気科74名、建築科34名、設備工業科16名、調理科40名、計229名)
- 4.7 第40回入学式(機械科77名、電気科70名、建築科32名、設備工業科40名、調理科37名、計256名)
- 10.3 第3回スポーツフェスティバル 「自分を信じて、みんなを信じて、ところを一つに、RUN×3」
- 平成22.3.1 第38回卒業式(機械科68名、電気科65名、建築科33名、設備工業科27名、調理科39名、計232名)
- 4.7 第41回入学式(機械科77名、電気科80名、建築科33名、設備工業科40名、調理科40名、計270名)
- 10.23 第11回工業祭 「学んだ知識 磨いた技術 今美工(ココ)に光り出す」(～10.24)
- 12.21 第11回高校生ものづくりコンテスト木材加工部門県大会 最優秀賞 2-5我那覇宗谷
- 平成23.3.1 第39回卒業式(機械科63名、電気科62名、建築科27名、設備工業科23名、調理科32名、計207名)
- 4.7 第42回入学式(機械科78名、電気科73名、建築科34名、設備工業科39名、調理科39名、計263名)
- 11.6 第1回美工祭 テーマ:「このさい来なさい美工祭 君の心をフライングゲット」
- 平成24.3.1 第40回卒業式(機械科67名、電気科36名、建築科27名、設備工業科17名、調理科36名、計183名)
- 他単位履修生 電気科5名 合計188名
- 4.9 第43回入学式(機械科77名、電気科80名、建築科38名、設備工業科39名、調理科40名、計274名)
- 10.27 第4回スポーツフェスティバル
「今日は美工のオリンピック。仲間を信じ勝利をつかむのは 俺だ!俺だ!俺だ!～」
- 平成25.3.1 第41回卒業式(機械科53名、電気科61名、建築科18名、設備工業科25名、調理科38名、計195名)
- 4.8 第44回入学式(機械科72名、電気科80名、建築科37名、設備工業科35名、調理科40名、計264名)
- 7.10 再生可能エネルギー設備設置(太陽光発電)
- 10.31 第133回九州地区高校野球大会準優勝(全校生徒応援)
- 11.9 第12回工業祭「最高の仲間と美工で鍛えた技術をいつ魅せるの?…なまやさ!!～We'll Be Nol～」
- 平成26.1.24 第86回選抜高等学校野球大会出場決定(日本高等学校野球連盟推薦)大会3/21～
- 3.1 第42回卒業式(機械科65名、電気科61名、建築科21名、設備工業科19名、調理科36名、計202名)
(含:単位履修生 機械科2名 電気科2名 建築科1名 設備工業科1名)
- 4.7 第45回入学式(機械科70名、電気科79名、建築科37名、設備工業科40名、調理科36名、計262名)
- 11.8 第2回美工祭 「我らの美工魂をみせつけろ泡瀬の地にていざ参らん WE NEVER STOP WEARE GOING」
- 平成27.3.1 第43回卒業式(機械科52名、電気科75名、建築科32名、設備工業科18名、調理科40名、計217名、他単位履修生機械科2名、電気科1名、設備工業科1名、合計221名)
- 4.7 第46回入学式(機械科69名、電気科67名、建築科40名、設備工業科40名、調理科40名、計256名)
- 10.27 第5回スポーツフェスティバル、後夜祭
- 平成28.3.1 第44回卒業式(機械科53名、電気科78名、建築科28名、設備工業科16名、調理科36名 計211名、他単位履修生 設備工業科1名 合計212名)
- 4.7 第47回入学式(機械科74名、電気科80名、建築科38名、設備工業科35名、調理科40名 計267名)
- 11.5 第13回工業祭「今 技術を魅せるとき 輝け!美工生 未来のプロフェッショナル」(～11.06)
- 平成29.3.1 第45回卒業式(機械科55名、電気科76名、建築科33名、設備工業科29名、調理科36名、計229名、単位履修生2名を含む)
- 4.7 第48回入学式(機械科75名、電気科79名、建築科40名、設備工業科36名、調理科36名、計266名)
- 4.23 平成29年度こどもの読書活動優秀実践校 文部科学大臣賞受賞
- 11.12 第3回美工祭

- 12.17 創立 50 周年記念式典・祝賀会
- 平成 30.3.1 第 46 回卒業式 (機械科 61 名、電気科 58 名、建築科 33 名、設備工業科 22 名、調理科 38 名 計 212 名)
- 平成 30.4.9 第 49 回入学式 (機械科 74 名、電気科 80 名、建築科 38 名、設備工業科 37 名、調理科 40 名 計 269 名)
- 11.4 第 6 回スポーツフェスティバル
- 平成 31.3.1 第 47 回卒業式 (機械科 70 名、電気科 78 名、建築科 32 名、設備工業科 26 名、調理科 36 名、計 242 名)
- 4.8 第 50 回入学式 (機械科 74 名、電気科 71 名、建築科 36 名、設備工業科 40 名、調理科 33 名 計 257 名)
- 令和元年 5.1 即位の日 (公休日)
- 11.22 第 14 回工業祭 「心を込めて作ります 令和の初めに魅せちゃうぞ 美工作術の集大成」 (~11.23)
- 令和 2.3.1 第 48 回卒業式 (機械科 67 名、電気科 77 名、建築科 38 名、設備工業科 28 名、調理科 36 名 計 246 名)
- 4.7 県内一斉臨時休業 (~5 月 20 日) ※新型コロナウイルス感染症拡大防止対策
- 5.21 第 51 回入学式 (機械 76 名、電気 80 名、建築 40 名、設備工業 40 名、調理 40 名 計 276 名)
- 令和 3.3.1 第 49 回卒業式 (機械科 64 名、電気科 78 名、建築科 35 名、設備工業科 31 名、調理科 39 名 計 249 名)
- 4.7 第 52 回入学式 (機械 80 名、電気 80 名、建築 40 名、設備工業 40 名、調理 40 名 計 280 名)
- 7.3 第 20 回ものづくりコンテスト九州大会 (~7.04) (旋盤作業部門) 3 位: 盛小根元也 (2-2)
- 11.12 第 7 回スポーツフェスティバル開催テーマ「僕らの青春取り返そう! 令和最初の体育祭(スポーツフェスティバル)」
- 11.13 第 25 回スターリングテクノロジー全国大会(東京都) MA クラス優勝~3 位
- 令和 4.1.5 春の高校バレー第 74 回全日本高等学校バレーボール選手権大会出場
- 3.1 第 50 回卒業式(卒業生、保護者(1 名)、職員が参加 在校生は自宅待機)
- 4.7 就任式(教頭 喜納兼信 他 23 名就任)、始業式
- 第 53 回入学式 (機械科 58 名、電気科 71 名、建築科 39 名、設備工業科 31 名、調理科 40 名、合計 239 名)
- 8.11 全国総合体育大会「四国総体」出場 (ボート競技ダブルスカル) 予選 5 位
- 11.27 「ご当地! 絶品うまいもん甲子園」全国大会 特別賞
- 12.10 第 15 回工業祭「全力全開 POWER OF SMILE ENJOY 輝け美工作術!!」開催
- 令和 5.3.1 第 51 回卒業式(卒業生、保護者(2 名)、職員が参加 在校生は自宅待機)
- 4.7 就任式(校長 下野智昭 教頭 比嘉均 事務長 宮城浩 他 26 名就任)、始業式
- 11.11 第 5 回美工作術祭「感謝 再生 美工作術祭 5 科の力でちむどんどんかまそーぜ!」 (~11.12) 来場者 3,000 人
- 12.12 校内意見体験発表大会 最優秀賞 池原史駿(3-4) 「ヤングケアラーとは」
- 令和 6.2.7 ミニ卒業作品展 (本校玄関にて~2.22) ※インフルエンザ流行による外部実施の自粛による
- 3.1 第 52 回卒業式
- 3.31 教頭 喜納兼信(浦添工業高校) 事務主査 國吉敦子(宜野座高校事務長昇任) 他職員 20 名異動
- 4.08 就任式(教頭 屋宜督、他 28 名就任)、始業式
- 第 55 回入学式 (機械科 70 名、電気 56 名、建築科 40 名、設備工業科 25 名、調理科 40 名)
- 4.09 新入生オリエンテーション
- 4.15 キャリアウィーク (~4.30) はじめの一步「専門高校 1 年生対象」
- 4.17 内科検診 (4.18,5/18・16・22・23)
- 4.23 学びの基礎診断テスト
- 5.01 身体測定・新体カテスト
- 5.02 新入生歓迎球技大会
- 5.08 薬物乱用防止教室
- 5.12 授業参観・PTA 総会
- 5.27 高校総体激励式
- 6.01 沖縄県高等学校総合体育大会 (~6.05)
- 男子バレーボール競技 2 位
- ローイング競技ダブルスカル 優勝: 源河 竜斗 (1-5)
- バドミントン競技男子団体 3 位
- バドミントン競技個人シングルス 3 位: 湊 倅多 (2-7)
- ボウリング競技女子団体 準優勝
- 男子ソフトボール競技 3 位
- 6.03 交通安全講和、学校説明会 (中学校進路担当者)
- 6.04 三者面談 (~6.17)
- 6.05 歯科検診
- 第 25 回高校生ものづくりコンテスト電気工事部門 3 位: 我如古 唯人(3-4)
- 6.07 第 25 回高校生ものづくりコンテスト電子回路部門 3 位: 新垣 人生 (3-3)

- 6.10 野球部激励式
- 6.13 ものづくりコンテスト沖縄県予選大会（溶接競技部門）
奨励賞 安里 優佑（3-2）・金城 莉緒（3-2）・比嘉 啓達（2-2）
- 6.17 防災避難訓練
- 6.18 慰霊の日特設授業 『戦前と戦後の狭間でー沖縄の現在地を考えるー』
平和学習講師 仲本 和（なかもと わたる）氏
- 6.18 1学期期末考査（～6.21）
- 6.28 2学年マナー講座
- 7.01 生徒会長選挙・2学期HR 役員選出
- 7.03 2年生就業体験（～7.05）
- 7.03 3学年生教育講演会
- 7.04 わくわくセカンドスクール（恩納村小学校5年生対象）
参加者108名（安富祖小17名・恩納小37名・仲泊小28名・山田小26名）
- 7.08 生徒総会
- 7.12 第1回オープンスクール+部活動体験（中学校3年生対象）
- 7.13 第13回高体連中北部支部バレーボールリーグ春季大会1位（優勝）
男子1部MVP 具志堅天太（3-5）
- 7.17 3学年進路対策講座
- 7.19 1学期終業式（夏季休業 ～9.01）
- 7.22 前期夏期講座（～7.26）
- 7.23 第34回 配管技能コンテスト
建築配管部門 準優勝 玉元 詠琉・宮城 波琉（2年）
冷凍配管部門 優勝 比嘉 樹希（2年）、準優勝 岡本 達忠（2年）
- 7.26 第36回沖縄県高等学校書道展 奨励賞 4名
U16サッカー祭り サッカー部 準優勝
- 7.27 中北部地区高校1年生シングルスバドミントン大会
優勝 神村 己陽（2年）、準優勝 山城 功補（2年）、3位：湊 倅多（2年）
- 8.14 令和6年度県高校1年生バレーボール大会 男子バレー部 優勝
- 8.20 全国選抜ボウリング大会（～8.21） 団体戦4位（合同チーム）
- 8.27 高文連写真専門部撮影大会（～8.28） 優良賞 仲間 心乃（3年）
- 9.02 2学期始業式、HR 役員認証式
- 9.05 第31回ロボット競技大会（～9.06）
相撲500gラジコンクラス 優勝：新垣 人生（3年）、2位：来間 宝海（3年）、3位：末吉 琢真（3年）
ロボット相撲500g自立クラス 優勝 嘉数杏蓮（3年）、3位 福里律希（3年）
- 9.26 第2回美工オープンスクール
- 10.03 スターリングテクノラリー沖縄県大会（～10.04）
Mクラス 優勝：城間 涼一（2年）・準優勝：小浜 稀良斗（2年）
MAクラス 優勝：比嘉 啓達（2年）・準優勝：渡久地 透夜（2年）
ジャパンマイコンカーラリー2025 沖縄大会アドバンスクラス 3位：浜川 舜史（3年）
- 10.07 第2回いじめアンケート
- 10.09 第61回読書感想文・感想画中部支部コンクール（読書感想画部門） 優秀賞 平田 奏乙
- 10.11 野外実習（1年：県総合運動公園、2・3年：アラハビーチ）
- 10.17 調理科 校外学習（食肉センター、ノボテル沖縄、他）
- 10.20 沖縄県工業高等学校野球大会 優勝
美工CGG運動（緑化清掃活動） 参加者：158名（保護者・生徒・職員等）
- 10.21 新人大会・秋季大会激励式
- 10.25 第41回沖縄県青少年赤十字大会 活動功労表彰 井坂 琉晴・護得久 零（3年）
- 10.26 県高校新人大会（～10.29）
ソフトボール競技 準優勝
ボウリング競技 団体戦3位
- 10.26 バドミントン競技 団体3位、ダブルス2位
ボクシング競技 ライトウェルター級 2位 国吉 竜空（2年）
ライトフライ級 3位 宮城 海希（1年）

ライト級 3位 宇榮原 良悟 (1年)

- 0.27 全日本ロボット相撲九州地区大会
500g ラジコンクラス 優勝 来間宝海 (3年)
500g ラジコンクラス 3位 新垣 人生 (3年)
- 11.04 第77回全日本バレーボール高等学校選手権大会沖縄県代表決定戦 準優勝
- 11.08 第48回沖縄県高等学校総合文化祭
写真部門 優良賞 吉田 日陽 (1年)
美術工芸部門 優良賞 石岡 音海 (1年)
- 11.08 第72回全琉小中高校図画作文書道コンクール
優良賞 来間 琉音 (3年)・山城 悠 (3年)
佳作 仲宗根 愛菜 (1年)・高良 玲菜 (2年)・桃原 心菜 (2年)
- 11.09 第8回 スポーツフェスティバル『パリに続け 美エリンピック! 今日はぼくらが主人公!!』
- 11.15 第28回沖縄県産業教育フェア～16日 ※全校生徒参加
- 11.16 ジャパンマイコンカーラリー2025九州(大分)大会 浜川 舜吏・新垣 人生・喜屋武 陸羽・友寄 凌(3年)
- 11.18 SNS安全講話 講師:沖縄警察署本部少年課少年サポートセンター 大山 哲 氏
- 11.19 第19回全九州高等学校 男子ソフトボール秋季大会 参加
- 11.20 2学期期末考査(～11.22)
- 11.21 第62回技能五輪全国大会(愛知大会 ～11.25)配管部門出場 井坂 琉晴 (3年)
- 11.23 第28回スターリングテクノラリー全国大会 Mクラス
優勝 友寄廉(3年)、準優勝 新垣 琉衣(3年)、3位 金城 莉緒(3年)、4位 安里 優佑(3年)
- 11.27 建築科1・2年現場見学
- 12.02 地震・津波避難訓練
- 12.06 電気科2年施設見学
- 12.07 全日本ロボット相撲全国大会出場 新垣人生・来間 宝海 (3年)
- 12.10 校内意見体験発表大会 最優秀賞 比嘉 樹希 (2-6) 「辺野古基地移設について」
- 12.11 設備工業科1年現場見学
- 12.13 調理科3年学習発表会
- 12.17 令和6年度沖縄県高等学校野球連盟優秀部員表彰 島袋 悠吾 (3年)
- 12.19 芸術鑑賞会
「SON REINAS～灼熱のレディス・サルサ～」One&Only (ソン・レナウス)
- 12.20 電気科 3年課題研究発表会
- 12.25 2学期終業式(冬期休業 ～R7.1.05)
伝達表彰(検定・資格等)
ジュニアマイスター ゴールド 我如古 唯人 (3年)
シルバー 末吉 健太 (3年)・友寄 凌 (3年)・眞謝 風雅 (3年)
3級技能検定(左官作業)合格9名
3級技能検定(建築大工・大工工事作業)合格1名
2級建築施工管理技士補 合格7名
CAD検定 合格36名
- 令和7. 1.06 3学期始業式、HR役員認証式
- 1.10 機械科①・調理科・建築科課題研究発表会
- 1.11 ジャパンマイコンカーラリー2025全国(岐阜)大会出場 新垣 人生 (3年)
- 1.14 機械科②課題研究発表会
- 1.15 3年卒業テスト(～1.17)
調理科地域交流会(2年選択)
- 1.16 調理科3年技術考査
- 1.17 建築CAD検定3級
- 1.18 建築CAD検定2級
電気科ものづくりマイマスターによる実技指導(～1.19)
- 1.20 3年生・献血講話 講師:赤十字血液センター 照屋 栄樹 氏
- 1.21 設備工業科課題研究発表会
- 1.23 調理科3年生を送る会
- 1.24 送別球技大会

- 1.27 第61回全国沖縄県青少年読書感想文・感想画コンクール（読書感想画部門）
 佳作 平良 奏乙(1-7)
 性教育講演会 講師：日本思春期学会教育認定講師) 助産師 櫻井 裕子 氏
 「性＝幸せになるための学び～自分をみつめ、お互いを尊重する素敵な関係づくりとは～」
 卒業記念献血
- 1.28 両校（美工・浦工）調理科課題研究代表発表会（1・2校時）
- 1.29 第30回沖工研究生徒・意見発表大会 比嘉樹希（2年）
 調理科2学年学習発表会
- 1.31 卒業作品展（～2.01）イオン具志川
- 2.03 年金セミナー 講師：日本年金機構コザ年金事務所 徳田 友佳 氏
- 2.06 金融教育セミナー 講師：SMBCコンシューマーファイナンス株式会社 高田 大樹 氏
- 2.10 3年生卒業準備期間（～2.27）
- 2.28 卒業式予行演習・伝達表彰
 皆勤賞（3名）4組：山城 大武（6カ年） 1組：花城 拓人 3組：島袋 翔迅
 精勤賞（1名）3組：新垣 人生
 令和6年度専門高等学校御下賜金記念優秀卒業生（産業教育振興中央会）（2名）
 5組：前田 琉珠 7組：普久原か子
 全国工業高等学校長協会ジュニアマイスター顕彰認定卒業生（10名）
 【ゴールド】2組：友寄 廉 4組：我如古 唯人 6組：井坂 琉晴
 【シルバー】2組：新垣 琉衣 4組：末吉 健太、友寄 凌、眞謝 風雅
 6組：兼本 啓太、護得久 零、仲地 夏琉
 日本工業連合会（3名）2組：友寄 廉 4組：我如古 唯人 6組：井坂 琉晴
 全国設備工業教育研究会賞 6組：井坂 琉晴
 令和6年度沖縄県高等学校児童生徒等表彰（教育・文化活動部門）
 機械工作部：安里 優佑、新垣 琉衣、金城 莉緒、友寄 廉
 令和6年度沖縄県高等学校文化連盟（活動賞）
 3組：来間 宝海 6組：井坂 琉晴
 機械工作部：安里 優佑、新垣 琉衣、金城 莉緒、友寄 廉
 青少年赤十字活動功労表彰 6組：井坂 琉晴、護得久 零
 危険物取扱者乙種全種類取得 4組：我如古 唯人
 令和6年度沖縄県高等学校野球連盟優秀部員表彰 3組：島袋 悠吾
- 3.01 第53卒業式
 卒業式のテーマ：『夢を掴み、世界へ羽ばたけ！！～幸せを運ぶ技術者となれ！～』
- 3.19 修了式・伝達表彰、離任式
 高体連中部支部男子2部ハンドボール大会 準優勝 玉元 詠琉（2年）
 第55回沖縄県高校新人ダブルスバドミントン大会 3位 湊 偉多（2年）、島袋 翠（1年）
 第61回全沖縄青少年読書感想文感想画コンクール（感想画自由の部）佳作 平田 湊乙（1年）
 第3回海ぶどうレシビ甲子園 最優秀賞 西中 蘭 凱・仲間 藍士・与座 嘉一星（2年）
 第48回沖縄県高等学校写真コンテスト
 佳作 久高 海杏（2年）、仲原 暖（1年） 入選 照屋 良斗（1年）
 第53回沖縄県高等学校野球競技会 100M 団体 2位 當眞 飛翼（2年）
 100M 個人 3位 金城 永吾（2年）
 1800M リレー 3位 末広 俐菜（2年）
 第63回全沖縄児童生徒書き初め展 銀賞 高良 玲菜（2年）、桃原 心菜（2年）
 銅賞 野原 未結（2年）、仲宗根 愛菜（1年）
- 3.31 合格者オリエンテーション
 校長 下野 智昭（八重山商工高等学校） 教頭 比嘉 均（北谷高等学校）
 事務長 宮城 浩（嘉手納高等学校） 他職員 18名異動、3名退職
4. 7 就任式（校長 真喜屋 強史、教頭 山城 富、事務長 親盛 香江、他24名就任）、始業式
 第56回入学式（機械科53名、電気80名、建築科31名、設備工業科12名、調理科40名）
4. 8 新入生オリエンテーション
- 4.15 キャリアウィーク（～4.17、はじめの一步「専門高校1年生対象」）
- 4.22 学びの基礎診断テスト

- カメラクラス 優勝伊波新太(1305)・大城勇輝(1309)
- 10.17 野外実習 (1年:県総合運動公園レクリエーション、2年生:サンセットビーチ、3年生:アラビビーチ)
- 10.20 新人大会・秋季大会激励式 (LHR)
ローイング競技 男子シングルスカル 1位 源河 竜斗 (R7.10.22)
バドミントン競技 団体戦 男子 準優勝 (R7.10.26)
ダブルス男子 準優勝 徳永龍之輔(2414)、島袋翠(2518)
- 10.21 第26回沖縄県高等学校エコデンレース大会 (モータースポーツフィールド沖縄)
- 10.24 生徒情報交換会 (1年生)
調理科3年生「第二回校内定食販売」
- 10.27 生徒情報交換会 (2年生)
- 10.28 生徒情報交換会 (3年生)
- 10.31 調理科3年生「調理科交流会 (浦添工業高校)」
11. 3 春高バレー2026 高校バレー選手権大会 男子バレー部 準優勝
- 11.10 津波避難訓練 (LHR)
- 11.11 期末考査 (～11.13)
- 11.12 ミニアルバム撮影 (1年生)
- 11.14 第29回沖縄県産業教育フェア・第36回工業高等学校生徒研究成果作品審査会
- 11.16 CGG運動 (校内緑化作業)
- 11.18 工業祭決起集会
- 11.23 第15回沖縄県新聞スクラップコンテスト新聞切り抜き部門
優秀賞 城間 乙嬉(1720)・多和田 桜姫(1726))
佳作 伊是名 遥(1705)
- 11.22 工業祭 (～11.23)
ジャパンマイコンカーラリー2026 九州大会
- 11.26 建築科現場見学 (1・2年生)
- 11.29 第29回スターリングテクノラリー全国大会
12. 1 第2回進路希望調査
12. 4 校内意見発表大会 最優秀賞 山城 歩夢 (2539)「目配り・気配り」
12. 8 第26回ものづくりコンテスト沖縄大会 木材加工部門 参加
- 12.10 芸術鑑賞会
「教室内が大騒動?みんなの良さと違いを認め、ともに歩もう」喜劇団・笑劇波
第2回進路決定者集会
- 12.11 現場見学 (電気科2年生)
- 12.12 現場見学 (設備工業科1・2年生)
第一種電気工事士 玉元 優志(3-3)、富着 結斗(2-3)、謝名 誠斗・新里 紹・澤岬来輝・當山 陸(2-4)
- 12.16 県新人大会 バレーボール競技 男子バレー部 優勝
- 12.18 建築科「くぎうちトントン教室 (中原小学校)」
- 12.19 調理科3年生学習発表会
- 12.22 統一LHR「薬物乱用防止教室」
電気工事施工管理技術検定2級 野原 未結(3-3)、安里 心和・末広 侑祈(3-4)
- 12.25 2学期終業式 (冬期休業からR8.1.6)、伝達表彰
- 令和 8. 1. 6 3学期始業式、HR役員認証式
1. 8 電気科課題研究発表会①
1. 9 電気科課題研究発表会②
建築科課題研究発表会
調理科課題研究発表会
- 1.13 3年生卒業考査 (～1.15)
- 1.16 送別球技大会
沖縄県高等学校文化連盟 活動賞 比嘉 啓達・城間 涼一・玉寄 空輝・渡久地 透夜・明神 琉心
- 1.19 3年生献血講話
- 1.20 機械科課題研究発表会 (～1.21)
- 1.23 設備工業科課題研究発表会
- 1.26 統一LHR「性・エイズ講話」

- 1.27 3年生卒業献血
- 1.28 調理科2年生学習発表会
- 1.30 卒業作品展(～1.31、イオン具志川)
2. 3 1・2年生期末考査(～2.05)
- 2.12 3年生就職準備期間(～2.27)
- 2.19 1・2年生進路ガイダンス
- 2.22 第64回全沖縄児童生徒書き初め展
銀賞 神田 菜緒(1712)、野原未結(3327)、桃原 心菜(3719)、
- 2.25 1・2年生進学ガイダンス
- 2.28 卒業式予行演習・伝達表彰
皆勤賞 3組 安座間 佐(12カ年)、4組 大城 琉和(12カ年)、
4組 安里 心和(6カ年)、
2組 城間 涼一、4組 小波津 朔慈、5組 上原 一真
専門高等学校御下賜金記念優秀卒業生(産業教育振興中央会)
2組 比嘉 啓達
7組 石川 小偉
- 特別教育活動賞
4組 小波津 朔慈
5組 新城 ゆずな、ノヴァック 生坐耶
- 全国工業高等学校長協会ジュニアマイスター顕彰認定卒業生
【特別表彰】5組 久田 海杏、新城 ゆずな、ノヴァック 生坐耶、桃原 祥華
【ゴールド】1組 松本 絢音
3組 野原 未結
4組 安里 心和、末広 侑祁
5組 松田 みなみ、宮良 琴渚、塩田 煌天風、平良 一護
6組 新垣 時音、新崎 秀太、大城 慎太郎、岡本 達忠、嘉数 優磨
【シルバー】2組 城間 涼一、玉寄 空輝、比嘉 啓達、明神 琉心
4組 大城 琉和、安村 吏功
6組 大城 雄磨、儀保 充生、具志堅 翔侑
- 全国設備工業教育研究会賞 6組：新崎 秀太
令和7年度沖縄県高等学校児童生徒等表彰(教育・文化活動部門)
機械工作部：比嘉 啓達・城間 涼一・玉寄 空輝・渡久地 透夜・明神 琉心
令和7年度沖縄県高等学校文化連盟(活動賞)
機械工作部：比嘉 啓達・城間 涼一・玉寄 空輝・渡久地 透夜・明神 琉心
3. 1 第54回卒業式
テーマ：輝く未来へ飛び立て さよならグッバイ そして進め！ 新たな旅の始まりだ！！
式歌：3月9日
- 3.19 終了式・離任式、表彰伝達
2025 男子 U16 世界選手権大会 バレーボール競技 日本代表 我喜屋 伊織(1年)
沖縄ポリテクビジョン2026 作品展示部門
特別賞 譜久村 将輝(1年)、宮城 旬佑(1年)、嘉数 優成(1年)
中村 花彪(1年)、上原 空人(2年)、島袋志優斗(2年)
第64回全沖縄児童生徒書き初め展 銀賞 神田 菜緒(1年)
第31回沖縄県工業高等学校生徒意見・体験発表大会 優良賞 山城 歩夢(2年)
第49回沖縄県高等学校写真コンテスト 入選 仲村渠 楽生(1年)
第49回沖縄県高等学校総合文化祭写真部門 優良賞 仲原 暖(2年)
第9回全九州高等学校総合文化祭沖縄大会写真部門九州高等学校文化連盟賞 仲原 暖(2年)
第37回建築設計製図競技大会 奨励賞 根間 吏音(2年)、塩田 奏音(1年)
第62回全沖縄青少年読書感想文感想画コンクール 佳作 比嘉 琴音(2年)、平田 湊乙(2年)
- 3.30 合格者オリエンテーション
- 3.31 教頭 屋宜督(浦添工業高校)、他職員19名異動
- 令和8.4.07 就任式(教頭 伊藝 俊 他21名就任)・始業式
第57回入学式(機械科50名、電気科54名、建築科40名、設備工業科28名、調理科40名 計212名)

2. 歴代校長・PTA会長

歴代校長

代	氏名	期間	代	氏名	期間
初代	船越清治	昭 42.10 ~ 昭 44.9	13	知念信勝	平 14.4 ~ 平 17.3
2	新井良隆	昭 44.10 ~ 昭 47.3	14	宮良吉雄	平 17.4 ~ 平 20.3
3	漢那用全	昭 47.4 ~ 昭 50.3	15	崎原盛豊	平 20.4 ~ 平 22.3
4	具志清二	昭 50.4 ~ 昭 54.3	16	與那覇強	平 22.4 ~ 平 25.3
5	和氣政雄	昭 54.4 ~ 昭 57.3	17	渡久山修	平 25.4 ~ 平 26.3
6	平良親徳	昭 57.4 ~ 昭 60.3	18	松島寛尚	平 26.4 ~ 平 29.3
7	佐久本嗣貞	昭 60.4 ~ 昭 63.3	19	山城克	平 29.4 ~ 平 31.3
8	仲村宏	昭 63.4 ~ 平 3.3	20	喜屋武勝	平 31.4 ~ 令 3.3
9	石嶺伝三郎	平 3.4 ~ 平 5.3	21	新城英人	令 3.4 ~ 令 5.3
10	山内昌尚	平 5.4 ~ 平 8.3	22	下野智昭	令 5.4 ~ 令 7.3
11	宮城一夫	平 8.4 ~ 平 10.3	23	真喜屋強史	令 7.4 ~
12	狩俣弘吉	平 10.4 ~ 平 14.3			

歴代PTA会長

代	氏名	期間	代	氏名	期間
初代	金城辰彦	昭 43.6 ~ 昭 44.5	17	平良朝順	平 15.5 ~ 平 17.5
2	嘉陽宗市	昭 44.5 ~ 昭 45.5	18	宇地原明孝	平 17.5 ~ 平 18.6
初代	嘉陽宗市	昭 45.6 ~ 昭 47.5	19	与那覇範明	平 18.6 ~ 平 19.5
2	川端義樹	昭 47.5 ~ 昭 49.5	20	盛根悟	平 19.5 ~ 平 20.5
3	安里栄喜	昭 49.5 ~ 昭 50.5	21	呉屋博丈	平 20.5 ~ 平 21.5
4	比嘉正光	昭 50.5 ~ 昭 51.5	22	比嘉一郎	平 21.5 ~ 平 23.5
5	島行雄	昭 51.5 ~ 昭 54.5	23	知花昌子	平 23.5 ~ 平 25.5
6	松堂源幸	昭 54.5 ~ 昭 55.5	24	北川さとみ	平 25.5 ~ 平 26.5
7	中地名常	昭 55.5 ~ 昭 58.5	25	新田宗信	平 26.5 ~ 平 27.5
8	嘉陽弘	昭 58.5 ~ 昭 58.6	26	中村正人	平 27.5 ~ 平 28.5
9	仲宗根政博	昭 58.6 ~ 平 3.5	27	山田武一	平 28.5 ~ 平 29.5
10	上江洲安彦	平 3.5 ~ 平 7.5	28	茂太徹	平 29.5 ~ 令 1.5
11	内間安彦	平 7.5 ~ 平 8.5	29	桃原隆幸	令 1.5 ~ 令 2.5
12	玉城博正	平 8.5 ~ 平 11.5	30	具志広	令 2.5 ~ 令 3.5
13	當銘由則	平 11.5 ~ 平 12.5	31	栗国勝広	令 3.5 ~ 令 4.5
14	石川啓介	平 12.5 ~ 平 13.5	32	仲西静香	令 4.5 ~ 令 6.5
15	宮城清	平 13.5 ~ 平 14.5	33	来間文彦	令 6.5 ~ 令 7.5
16	仲眞佐代子	平 14.5 ~ 平 15.5	34	大城義光	令 7.5 ~



スクール・ミッション（本校の使命・社会的役割）

校 訓

- ◎ 自主：自らの意思と責任において物事を考え、主体的に判断し行動する精神
- ◎ 敬愛：他者を敬い、その人格を尊重し、思いやりと感謝の心をもって互いに高め合う心
- ◎ 勤労：学びや仕事に誠実に向き合い、たゆまぬ努力を重ねて社会に貢献しようとする姿勢

教育目標・方針

校訓「自主・敬愛・勤労」の精神に則り、豊かな教養と生命の尊重の精神を基盤とする、「知」・「徳」・「体」の調和のとれた感性豊かな人格の感性を目指すとともに、創造性に富む知識・技術を身につけ社会の形成に寄与する人材を育成することを目標とする。以下に方針を示す。

- (1) 確かな学力のもと工業及び調理等に関する学びをとおして、専門的な知識・技能及び技術の修得と資格取得を推進し「将来のスペシャリスト」として、社会に貢献する人材を育成する。
- (2) 「ものづくり教育」の実践をとおして、心身ともに健全で心豊かな人間性の育成や個性の伸長を図り、自己実現のできる人材を育成する。

目指す学校像

◎確かな専門技術と基礎学力を身に付ける学校

工業・家庭に関する専門的な知識・技能とともに、社会で必要とされる基礎学力をしっかりと育成する学校。

◎実践的な教育を通して人間力を育てる学校

地域と連携した実践的な学びで技術を磨き、主体性・協働性・責任感を備え、社会を支える誇りと豊かな人間力を育てる学校。

◎生徒・教職員が一丸となり目標達成へ向かう学校

生徒と教職員が志を一つに、希望進路の実現に向けて一丸となって切磋琢磨し、高みを目指す学校。

グラデュエーション・ポリシー（育成を目指す資質・能力に関する方針）

本校では、このような資質・能力を育成します

1 目指す生徒像

「未来を創る、地域に貢献するスペシャリスト」

- (1) 次世代を担うスペシャリストとして、必要な専門分野に関する知識や技術・技能の習得及び創造的活動にチャレンジする生徒。
- (2) 組織の中で、協調性や気配り、チームワーク等を大切にし、あらゆる他者を価値ある存在として尊重できる生徒。

2 育成したい資質・能力(身に付けさせたい力 「人間力」)

(1) 規範意識と自己形成力

規範意識を身に付け、自己有用感と自己受容感を高め、自律的に行動する力。

(2) 挑戦力と心身のたくましさ

豊かな感性と創造力を働かせ、可能性に挑戦し、心身ともに健康でたくましく生きる力。

(3) 思いやりと協働力

自他の生命を尊重し、人権を大切にしながら助け合い協力する力。

(4) 課題発見・解決能力

身近な事象や社会の課題に関心を持ち、主体的に課題を見だし、知識や技術を活用して解決に取り組む力。

カリキュラム・ポリシー（教育課程編成・実施の方針）

本校では、このような学びを行います

- (1) 知識基盤社会を生き抜く力の育成をめざし、基礎的・基本的な知識や技術・技能、学力の定着と向上を図る。
- (2) 工業科や家庭科の専門教科を座学だけではなく、実習をとおして実践的・体験的に学ぶ。
- (3) 勤労観や職業観を養うキャリア教育の充実を図り、学んだ知識や技術で社会を支える人材としての素養を育成し専門性を活かした進路実現に対応する教育を行う。
- (4) 急進する産業・技術革新に対応できる、ものづくりスペシャリストの育成として、外部人材（マイスター）や ICT 機器を活用した工業教育（ものづくり教育）の学びの実現。
- (5) 食のスペシャリスト育成として、卒業と同時に調理師免許（国家資格）を取得。
- (6) 地域の教育資源（人的・物的）を効果的に取り入れ、各教科等の目標達成に必要な活動を教科横断的な視点で構成する地域連携カリキュラムを推進する。

アドミッション・ポリシー（入学を期待する生徒像）

本校では、こんな生徒を待っています

- (1) 「ものづくり」「食」の各分野に興味・関心を持ち、意欲的に学習する生徒。
- (2) 学校行事、学級活動、生徒会活動、部活動等に主体的に取り組み、学校生活をより充実させようとする意欲のある生徒。
- (3) 柔軟な思考力と創造性を持ち、資格・検定取得等に積極的に取り組める生徒。
- (4) 礼儀やあいさつを大切に、ルールやマナーを守る規範意識の高い生徒。
- (5) 誠実で自他の良さを認め、お互いを思いやり、地域や社会に貢献する意欲を持つ生徒。

5. 教科・科及び部・学年会の努力目標

(1) 教科・科

	努力目標	
国語	1. 基礎学力の向上を図る	2. 言語活動の充実を図る
社会	1. 指導内容を精選し、基礎学力の向上を図る	2. 社会の出来事に関心を持たせる
数学	1. 基礎学力の向上を図る	2. 教材・指導法の工夫
理科	1. わかりやすい授業方法の研究 3. 自教材教具の改良・工夫	2. 自然に対する興味・関心の高揚
保健 体育	1. 体力の向上を図り、生涯を通して運動やスポーツを楽しく実践できる態度や能力を養う 3. 行動を機敏に、責任ある行動をとれるようにする	2. 基本的な生活習慣を育成し、健康・安全についての知識と実践力を身につけさせる 4. 施設・設備の充実と維持管理を図る
美術	1. 美術における基礎的技術の向上を図る。	2. 表現及び鑑賞の幅広い活動を通して、発想力・創造力・表現力・深く観る目・豊かな情操を養う。
英語	1. 基礎学力の向上を図る 3. SDGsの視点に立った学習指導の充実を図る	2. 異文化に対する興味関心を持たせる
機械	1. 安全教育の強化 3. 施設設備の整備と充実 5. 進路指導の強化	2. 各種資格・検定取得の推進 4. 生活指導の強化 6. 教育課程の研究・改善
電気	1. 安全教育の強化 3. 進路指導の強化 5. 基礎学力向上の取り組み	2. 生活指導の強化 4. 各種資格取得の推進 6. 科の広報活動の推進
建築	1. 基本的な生活習慣の確立 3. 進路指導の強化	2. 安全教育の強化 4. 資格検定取得の推進
設備 工業	1. 生活指導の強化 3. 各種資格・免許取得の強化 5. 広報活動の強化	2. 安全教育の推進 4. 進路指導の強化
調理	1. 基本的な生活習慣の確立 3. 進路指導の強化	2. 安全衛生教育の徹底 4. 教育課程の研究（新調理師養成施設指導要領の研究を含む）

(2) 各部

教務 部	1. 学校運営の改善・効率化の推進 3. 教育課程の整備・改善 5. 単位修得支援に向けた体制の強化 7. 地域・家庭との協働	2. 行事・入試業務の円滑な実施と改善 4. 公簿・出欠・学籍情報の適正管理・運営 6. ICT関連の安定的運用・学校ピーアール（学校HP含む広報活動）の強化
---------	--	---

生徒支援部	1. 基本的な生活習慣の確立 3. 安全指導の強化・徹底 5. 事前指導の強化・徹底 7. 部活動の促進	2. 身なり・マナー指導の強化 4. 生命の尊重・遵守（いじめ＝犯罪） 6. 生徒による主体的生徒会・各種委員会活動の活性化の推進 8. 生徒会行事の創意工夫と充実
進路指導部	1. 個に応じた進路指導の充実を図る 3. 職場開拓と定着指導の充実を図る 5. 保護者・地域との連携を図る	2. 進路の早期決定を図る 4. 学年会との連携を図る 6. キャリア教育を目指す進路ガイダンスの充実を図る
環境保健部	1. 環境整備及び美化活動の推進 3. 健康安全についての理解を深めさせ、健康の保持増進を図る 5. 教育相談・特別支援教育の充実及び外部関係との連携	2. 健診と事後措置の強化、個々の健康管理の徹底 4. 防災訓練の推進と地域の連携を図る
図書視聴覚部	1. 館内資料の充実 3. 生徒の読書相談及びレファレンスに努める 5. 慰霊の日特設授業と芸術鑑賞の企画・運営に努める	2. 読書の啓蒙に努める 4. 図書館・視聴覚教室の整備・運用と利用促進に努める 6. 各種行事における放送機器整備と運用に努める
事務部	1. 各種委員会を活用した学校運営への参画 3. 学校予算の計画的、効率的、適正な有効執行 5. 校内美化等の環境整備	2. 事務業務を効率的に遂行するための創意工夫と職員との連携 4. 施設・設備の安全確保と充実

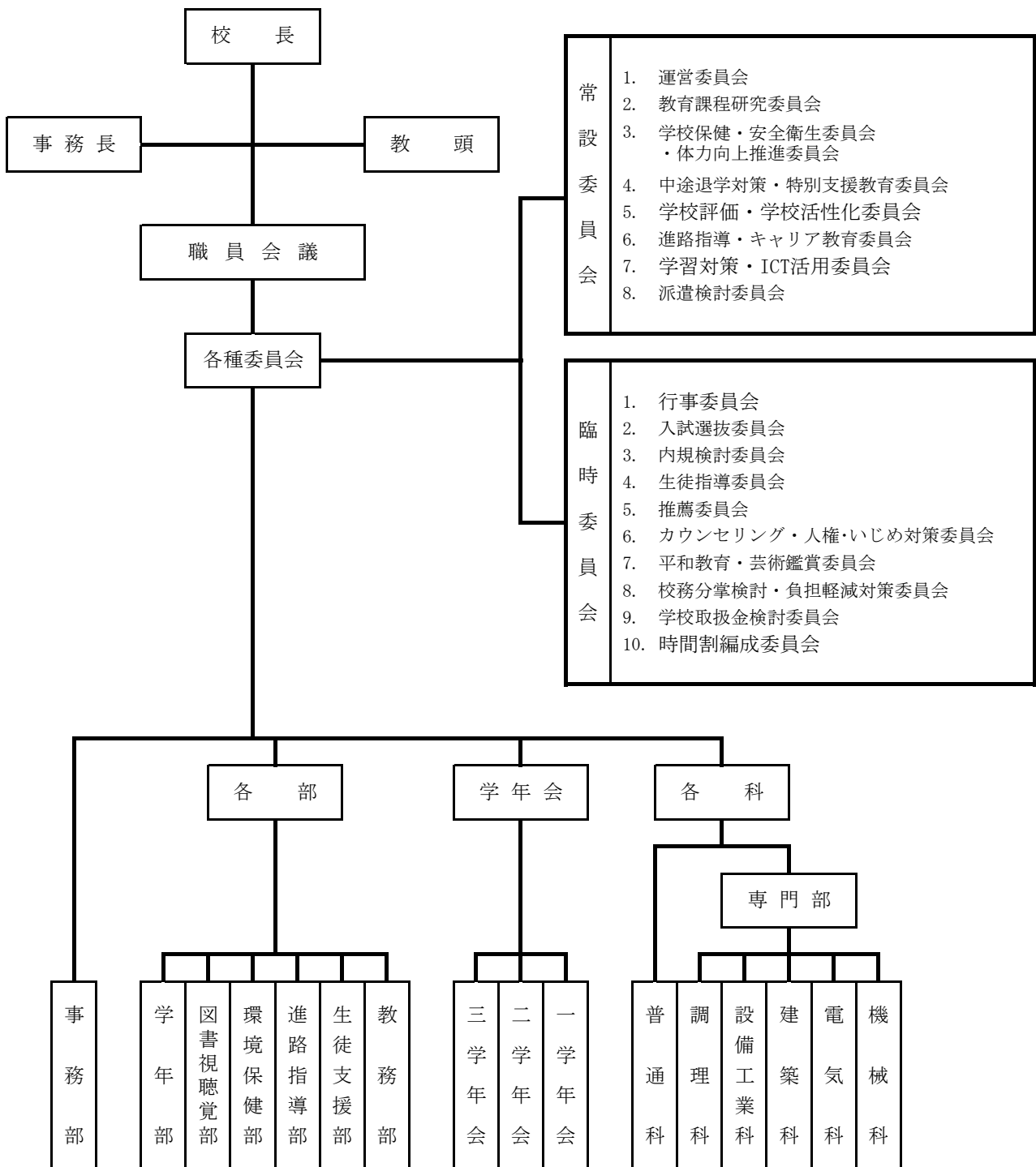
(3) 各学年会

1 学年	1. 基本的な生活習慣の確立 3. 人権・生命の尊重 5. 進路への意識の高揚	2. 規範意識の高揚 4. 基礎学力の向上 6. 部活動・資格取得の奨励
2 学年	1. 基本的な生活習慣の確立 3. 成績向上および単位取得の意識付け 5. 資格取得、部活動加入への奨励	2. 規範意識の高揚 4. 未履修、未習得懸念生徒への早期対応
3 学年	1. 基本的な生活習慣の定着 3. 資格取得の奨励 5. 進路の早期決定	2. 人権・生命の尊重 4. 交通安全指導の強化 6. 生徒の自主的・主体的活動の推進

2. 職員構成

職名	校長	教頭	事務長	教諭	実習教諭	養護教諭	事務	司書	用務	計	非常勤講師	ALT	委託						PTA 会 計	警 備 員	合 計	
													就職 支援員	特別 支援教育 支援員	教員 業務 支援員	就学 継続 支援員	スクール カウンセラー	学校医・産業医・歯科医				薬剤師
現員	1	2	1	58	13	1	6	1	2	85	19	1	1	2	1	2	1	3	1	1	2	119

3. 校務分掌組織図



4. 校務分掌表

部	係	分掌内容	職員名
教務部	企画 (主任)	○部会の計画運営 ○年間行事・授業時数の計画立案 ○月及び日課の実実施計画 ○部会・学年会の計画運営 ○職員会議の計画 ○学校要覧の作成 ○校務分掌表の作成 ○職員週番の割当 ○新任職員オリエンテーションの企画・運営 ○各学期総括資料作成 ○学校評議員会 ○校内研修の企画推進 ○職員必携・内規の整理	
	行事	○入学式・卒業式の企画 ○入学式要覧・卒業式要覧の作成 ○始業式・就任式・離任式・終業式の企画調整 ○工業祭・スポーツフェスティバル・美工祭企画推進	
	入試	○三者面談の企画 ○中学校教職員対象学校説明会の企画・運営 ○推薦入試・入学者選抜検査に関する企画・運営 ○校内生徒意見体験発表大会の企画・運営	
	教育 課程	○教育課程の調整 ○教科書選択の事務 ○教師用教科書の購入 ○選択科目の調整 ○学期・学年の反省・要望資料作成 ○生徒の評価に関すること ○課題研究全体発表会の企画 ○学びの基礎診断テストの企画実施(進路部と連携)	
	公簿 ・ 学籍	○在籍の把握及び調査統計 ○生徒の学籍に関すること ○諸公簿の準備、点検、保管 ○クラス編成発表 ○判定会議資料作成 ○特別指導の企画推進 ○教務手帳の発注	
	時間割	○時間割の編成 ○時間割変更・調整 ○時鐘及び短縮授業の伝達 ○定期考査、追試時間割編成・監督割当 ○追試に関すること	
	情報	○ネットワーク及び校内LANIに関すること ○ホームページに関すること ○校務処理システムの運用管理 ○IT通信機器の運用保守管理 ○クラス編成	
	広報	○学校説明会(中学校)に関すること ○学校広報に関する企画・運営 ○体験入学の企画・運営 ○ICT端末活用推進	
	渉外	○渉外に関すること(PTA関係) ○PTA総会・授業参観の実実施計画 ○同窓会関係に関すること ○スクリレ関連業務 ○PTA新聞関連業務(広報と連携)	
生徒 支援部	共通	○各科生徒の諸問題行動等に関する指導及び指導提案と解除に関する事項 ○諸事故、事件の調査、職員会議への提案 ○諸活動に関する申請 ○問題行動等に関する保護者面談 ○各科の指導に関する調査・統計	
	企画 (主任)	○関連会の計画・運営 ○指導計画作成 ○他部及び外部団体との連携 ○学校全体に関わる生徒指導 ○全体集会の集合係 ○長期休業時の心得 ○警察との連携	
	補導	○補導に関すること ○夜間街頭指導に関すること	
	勤怠	○勤怠指導(遅刻指導、欠席、欠課指導)に関する集計・指導提案 ○校内外巡視指導計画実施 ○生活委員会の指導	
	交通 安全	○交通安全教育の計画と推進 ○交通安全に関する他団体との連携 ○交通に関わる事故調査、職員会議への提案	
	自転車	○学校安全会との連携 ○自転車通学生の指導	
	身なり	○身なりに関する事項 ○制服の注文等に関する事項	
	制服	○制服注文等に関する事項	
	いじめ 対策	○いじめ事案発生における調査・対応策等の検討 ○いじめに関するアンケート実施・集計など	
	生徒会 1・2・3	○生徒会執行委員会の指導 ○中央委員会の指導 ○リーダー研修等の計画実施 ○生徒総会及び役員選挙の指導 ○生徒会行事の企画運営の指導 ○生徒会会計の指導	
2 HR	○HR年間計画 ○クラス資料収集と提供 ○HR役員選出と任命 ○身分証明書		
3 部活	○部活動の発足推進 ○総体開会式練習 ○選手激励式 ○各部室の割当 ○高校総体・新人大会の申込み ○部予算		

部	係	分掌内容	職員名	
進路指導部	企画 (主任)	○連絡調整(部、他部、スタッフ会議、運営委員会、PTA総会地域懇談会、外部等) ○公文受付、整理 ○年間計画表 ○進路学習年間計画表 ○進路指導費予算(案)作成 ○進路研修会の取りまとめ ○各学期総括資料作成 ○進路のしおり作成、取りまとめ ○生徒進路委員の世話 ○来校者の対応、面談(企業、学校関係) ○調査書作成(就職用)説明会の企画・実施		
	統計	○進路希望調査、集計(各学年、各学期ごとに調査) ○学校基本調査 ○進路状況調査報告(県、ハローワーク、その他) ○学びの基礎診断に関する支援や各種協力		
	就職	就職 係 共通	○就職書類関係受付・整理(求人票受付、整理、原簿作成等) ○面接対策・履歴書の書き方講座計画・運営(各科) ○試験対策指導(筆記試験、面談指導等) ○合否掌握 ○受験後の指導(受験報告等) ○県外インターンシップ(事前事後指導等) ○就職書類作成、書類発送指導(履歴書、志願書等) ○外部との連絡調整(事前見学、試験、事後調整等連絡) ○卒業生の書類作成(調査書、成績証明書、単位修得証明書)	
		1	○合同企業説明会・面接会の取りまとめ	
		2	○進路ガイダンスの企画・調整(マッチング・送迎バス手配等)	
		3	○キックオフ研修の各種調整(募集・書類作成・応募・事後指導) ○県外インターンシップの企画・調整	
		4	○「専門高校はじめの一歩」の企画・実施 ○キャリアパスポートに関する支援や各種協力 ○就職対策講座計画・運営(放課後、夏期講座等)	
	5	○各種奨学金関係の手続き(各学年) ○各種公務員試験・案内に関すること ○公務員模試・情報提供・講座に関すること		
	進学	大学	○進学指導(大学・短大、大学校) ○進学資料の整理(パンフレット・募集要項、指定校等) ○志願理由書等指導 ○大学等推薦委員会の企画運営 ○受験報告書の整理 ○大学入学共通テストに関すること ○合否資料の整理、合格者掲示 ○調査書作成(進学用)説明会の企画・実施	
		専門 学校 等	○進学指導(職業能力開発大学校、職業能力開発校、専門学校、各種関連学校) ○進学対策講座計画・運営(放課後、夏期講座等) ○進学資料の整理(パンフレット・募集要項) ○志願理由書等指導 ○校外進学相談会に関すること	
		奨 学 金	○日本学生支援機構 進学に関わる予約奨学金手続き ○沖縄県国際交流人材育成財団 在学生に関わる奨学金手続き	
	共通	○進路室当番(来校者の対応、面談、企業、学校関係) ○県内県外出張(職場開拓、定着指導等) ○生徒進路委員の活用及び指導 ○進路指導部室の管理 ○進路のしおり作成 ○学びの基礎診断に関する支援や各種協力	進路指導部	

部	係	分掌内容	職員名
環境保健部	教育相談	○悩みを抱える生徒への相談・支援に関すること ○中途退学対策に関すること	
	特別支援	○特別支援教育に関すること ○中途退学対策に関すること	
	営繕 美化	○消防・防災・避難訓練 ○教室割り当て ○生徒用机・腰掛け等の整備 ○教室等の表示板の整備・表示 ○清掃・美化に関すること ○清掃分担区域の割当 ○塵処理・清掃用具・洗剤等の購入 ○学校所有のテントの管理 ○生徒会美化委員会の指導	
	保健	○保健計画に関すること ○保健行事に関すること ○医療機関との連絡調整 ○測定器具の借用整備 ○災害共済給付に関すること ○保健統計事務に関すること ○生徒会保健委員会の指導	
図書視聴覚部	企画 (主任)	○各部や各委員会との連絡調整 ○公文受付、整理 ○部内校務の整理と委員会の企画・運営 ○学校要覧や各学期総括等の資料整理	
	図書	○図書館運営計画の作成(諸規則の立案、利用計画、読書指導の立案) ○図書館の広報活動 ○生徒図書委員会の指導 ○慰霊の日特設授業と読書コンクールに関すること	
		○図書館の整備維持 ○図書の購入計画と実施 ○蔵書の管理(保全・廃棄・貸出し・受入) ○作品集「泡瀬が原」の刊行	
視聴覚	○視聴覚教室運営及び利用指導 ○視聴覚行事(芸術鑑賞)の企画・運営 ○視聴覚教室及び放送機器の整備・運用 ○視聴覚教材及び資料の広報と整備 ○各種行事や校内での放送に関すること ○入試のリスニング検査に関すること		
専門部 連絡会	○各科との連絡調整 ○各科の施設設備に関すること ○各種資格検定のまとめ ○新教育課程の対応 ○教員配置計画の対応 ○各科の総括 ○沖工研、高文連との連絡調整		
学年部	○各科と連携した生徒掌握及び担任の支援 ○学年集会の企画・進行 ○情報交換会の資料作成・司会進行 ○学年行事の企画・運営 ○学年独自の統一LHRの企画 ○顔写真撮影 ○修了写真撮影 ○その他(調査・報告など) ○合格者オリエンテーションの企画・運営		
事務部	総括 ・ 財務	○各分掌の総括、連絡調整 ○財産に関すること ○予算執行計画に関すること	
	給与 人事	○給与に関すること(給料、手当、報酬、報償費等) ○会計年度職員(服務) ○人事に関すること(発令申請、履歴書整理保管)	
	歳出 施設 防音事業	○支出・予算に関すること ○施設に関すること ○空調設備稼働報告に関すること ○消耗品の受払に関すること ○歳出証拠書類の整理保管	
	歳入 備品 就学 支援金	○歳入に関すること(授業料・手数料) ○備品に関すること(購入計画、執行、管理) ○施設使用許可手続き ○就学支援金、奨学給付金に関すること ○諸証明書の発行(卒業生)	
	庶務 旅費 服務 福利	○文書收受・施行、整理保管、証明書発行(在校生) ○服務関係(休暇、職免等) ○出勤簿に関すること ○旅行命令簿及び旅費支払い ○福利厚生、公立共済に関すること	
	校舎内外 環境整備	○校地の清掃及び施設の修繕 ○清掃用具等備品の整理保管、その他環境整備 ○学校緑化整備	
	来客対応 環境整備	○校舎内外の清掃 ○接客案内、湯茶の用意、諸用具の整理 ○電話の取り次ぎ、その他環境整備	
	就学支援 金・給付金	○就学支援金事務補助 ○奨学のための給付金事務補助	

5. ホームルーム担任表

学年	主任	組	担任名	副担任名
一 学 年		1組		
		2組		
		3組		
		4組		
		5組		
		6組		
		7組		
二 学 年		1組		
		2組		
		3組		
		4組		
		5組		
		6組		
		7組		
三 学 年		1組		
		2組		
		3組		
		4組		
		5組		
		6組		
		7組		

6. 日課表

	50分授業（平常） 8:30～8:45	45分授業（短縮） 8:30～8:45	40分授業（短縮） 8:30～8:45
職員朝礼			
SHR	8:50～9:00	8:50～9:00	8:50～9:00
1校時	9:10～10:00	9:10～9:55	9:10～9:50
2校時	10:10～11:00	10:05～10:50	10:00～10:40
3校時	11:10～12:00	11:00～11:45	10:50～11:30
昼食	12:00～12:45	11:45～12:30	11:30～12:15
4校時	12:50～13:40	12:35～13:20	12:20～13:00
5校時	13:50～14:40	13:30～14:15	13:10～13:50
6校時	14:50～15:40	14:25～15:10	14:00～14:40
清掃	15:40～15:50	15:10～15:20	14:40～14:50
SHR	15:50～16:00	15:20～15:30	14:50～15:00

7. 各種委員会構成

(1) 常設委員会

委員会	研究・検討事項	組織
運営委員会	1 職員会議に上程する議案の調整 2 校長及び職員会議から委託された事項 3 学校運営上必要な企画、各種原案の検討 4 PTA予算及びその他の予算の配分に関すること	校長 ◎ 教頭1 教頭2 事務長 ○ 教務部 企画(主任) 生徒支援部 企画(主任) 進路指導部 企画(主任) 図書視聴覚部 企画(主任)
教育課程研究委員会	1 教育課程の改善に関する調査・研究 2 教育課程の編成、実施に関する事項の研究 3 新教育課程の検討	教頭1 ◎ 教務部 教育課程 機械科代表 電気科代表 建築科代表 設備工業科代表 調理科代表
学校・校体力健全・安全衛生委員会	1 生徒の健康な生活の保持、増進に関する事の立案 2 自他の生命の尊重 3 健康安全に関する自律的生活態度の育成 4 学校の衛生面及び職場環境の改善等に関すること 5 職員の健康保持増進、及びウェルビーイング(身体的・精神的・社会的に良い状態)に関すること 6 弁当販売に関する内容の検討(業者選定や契約を含む) 7 生徒の体力向上に関すること ※必要に応じて各学年主任を加える	校長 教頭1 事務長 ◎ 環境保健部 保健1(保健主事) 養護教諭 専門部 機械科科长 専門部 電気科科长 専門部 建築科科长 専門部 設備工業科科长 専門部 調理科科长
中途退学教育対策委員会・特別支援	1 生徒のアセスメントおよび個に応じた計画的な支援 2 学校における組織的・系統的な取組の充実 3 特別支援を要する生徒の支援計画の策定および指導助言 4 特別支援に関する中高連携の推進 5 関係部署や専門機関との連携	校長 教頭2 伊藝 俊 ◎ 環境保健部 特別支援 教務部 公簿・学籍 養護教諭 機械科代表 電気科代表 建築科代表
学校評価・学校活性化委員会	1 学校の評価に係わる原案の作成 2 学校の評価に係わる広報活動 3 学校の評価に必要な記録・資料の作成・整理・保管 4 学校の評価の結果に基づく改善事項のとりまとめと改善案の作成 5 その他学校の評価に関すること及び効率的な運営の工夫	校長 ◎ 教頭1 事務長 専門部 機械科科长 専門部 電気科科长 専門部 建築科科长 専門部 設備工業科科长 専門部 調理科科长
進路指導・キャリア教育委員会	1 進路に関する目的意識の高揚 2 HR活動を中心とした進路指導体制の確立 3 キャリア教育プログラムを踏まえた進路指導	教頭1 ◎ 進路指導部 企画(主任) 学年部 1学年主任 学年部 2学年主任 学年部 3学年主任 機械科代表 電気科代表

委員会	研究・検討事項	組織	
学習対策・ICT活用委員会	1 基礎学力の定着 2 ボトムアップのための指導と対策 3 学習環境の整備 4 ICT端末の活用推進 5 基礎学力診断テストの企画及び活用方法(進路指導部・基礎学力診断テスト担当と連携)	教頭1 ◎ 教務部 企画(主任) 教務部 教育課程 学年部 1学年主任 学年部 2学年主任 学年部 3学年主任 教務部 広報	機械科代表 電気科代表 建築科代表 設備工業科代表 調理科代表 進路指導部代表
派遣検討委員会	1 派遣費に関する規程を検討する 2 派遣に伴う事項の審議・検討する	教頭2 事務長 ◎ 生徒支援部 生徒会3 当該引率責任者	

(2)臨時委員会

委員会	研究・検討事項	組織	
行事委員会	1 卒業式に関する行事の企画・立案 2 入学式に関する行事の企画・立案 3 スポーツフェスティバル実施のための企画・立案 4 工業祭実施のための企画・立案 5 美工祭実施のための企画・立案 ※右記委員に加え、各行事に係る職員。工業祭は専科代表は専門部各主任とする	教頭2 事務長 ◎ 教務部 行事 生徒支援部代表 図書視聴覚部 視聴覚 生徒支援部 生徒会1 機械科代表 電気科代表	建築科代表 設備工業科代表 調理科代表 学年部 1学年主任 学年部 2学年主任 学年部 3学年主任 その他関係代表
入試選抜委員会	1 入試事務に関する計画・立案	教頭2 ◎ 教務部 入試 教務部代表 機械科代表 電気科代表 建築科代表 設備工業科代表	調理科代表 教務部情報代表 普通科代表 普通科代表 図書視聴覚部代表 ※ 普通科代表 ※は輪番制
内規検討委員会	1 内規に関する調査・研究 2 内規の改廃・整備に関する事項の立案	教頭1 事務長 ◎ 教務部 企画(主任) 生徒支援部代表 進路指導部代表	図書視聴覚部代表 環境保健部代表 専門部代表 学年部代表
生徒指導委員会	1 職員会議に提案する生徒の生徒指導に関すること ※必要に応じて関係者も招集する	教頭2 ◎ 生徒支援部 企画(主任) 生徒支援部 補導 生徒支援部 勤怠1 生徒支援部 勤怠2 生徒支援部 交通安全	生徒支援部 自転車 生徒支援部 身なり 生徒支援部 制服 生徒支援部 いじめ対策 当該HR担任 当該学年主任
推薦委員会	1 大学等推薦に関する事項の検討及び立案	教頭1 ◎ 進路指導部 進学(大学等) 進路指導部 進学(専門学校等) 学年部 3学年主任	担任 3年1組 担任 3年2組 担任 3年3組 担任 3年4組 担任 3年5組 担任 3年6組 担任 3年7組
カウンセリング・人権いじめ対策委員会	1 問題を抱える生徒の早期発見・対応 2 カウンセリング情報の提供 3 人権意識の啓発活動 4 人権侵害に対する調査や指導助言 5 いじめ事案発生における調査・対応策等の検討 6 いじめに関するアンケートの実施・集計等 ※必要に応じて、上記委員に加え生徒支援部主任、当該学科生徒支援部、当該HR担任、当該教諭(部活動)も招集	校長 教頭2 ◎ 環境保健部 教育相談1 生徒支援部 いじめ対策 カウンセラー	養護教諭 学年部 1学年主任 学年部 2学年主任 学年部 3学年主任 当該HR担任

委員会	研究・検討事項	組織	
平和教育・芸術鑑賞委員会	1 特設授業に向けての資料選定 2 芸術鑑賞に向けての作品を検討し、推薦する	教頭2 ◎ 図書視聴覚部 企画(主任) 図書視聴覚部 視聴覚 生徒支援部 生徒会2 社会科代表 芸術科代表 司書	
負担軽減対策検討委員会	1 業務負担軽減対策に関する事項について審議する 2 校務分掌の検討と人員の割り振りに関する事項 3 校務分掌に関する事項の調査、立案 校務分掌の◎は輪番制	教頭1 職員代表 機械科代表 電気科代表 建築科代表 設備工業科代表 ◎ 調理科代表 普通科代表	教務部代表 生徒支援部代表 進路指導部代表 図書視聴覚部代表 環境保健部代表 学年部代表
学校取扱金検討委員会	1 各部・各科等の代表者へ『「学校徴収金」扱いとする経費について』を配付する 2 学校徴収金審議依頼書について審議する 3 徴収目的、徴収金額について審議・検討し学校徴収金を決定する 4 学校徴収金一覧表を作成する 5 物品の指定についての方針を検討する 6 業者の選定をする	校長 ◎ 教頭2 事務長 教務部 企画(主任) 生徒支援部 企画(主任) 進路指導部 企画(主任) 図書視聴覚部 企画(主任) 環境保健部 主任 専門部 機械科科长 専門部 電気科科长 専門部 建築科科长	専門部 設備工業科科长 専門部 調理科科长 事務部代表
時間割編成委員会	1 円滑な運営を心がける	教頭1 ◎ 教務部 時間割 機械科代表 電気科代表 建築科代表 設備工業科代表 調理科代表 普通科代表	

IV. 生徒の実態調べ

令和8年4月1日現在

1. 在籍

学科別	学級	性別	1年	2年	3年	合計
機械科	1組	男	25	22	30	77
		女	1	0	1	2
	2組	男	25	23	32	80
		女	0	0	0	0
機械科合計			51	45	63	159
電気科	3組	男	27	38	26	91
		女	0	0	0	0
	4組	男	27	37	25	89
		女	0	1	1	2
電気科合計			54	76	52	182
建築科	5組	男	35	27	33	95
		女	5	1	6	12
建築科合計			40	28	39	107
設備工業科	6組	男	28	12	21	61
		女	0	0	0	0
設備工業科合計			28	12	21	61
調理科	7組	男	18	18	15	51
		女	22	21	22	65
調理科合計			40	39	37	116
合計		男	185	177	182	544
		女	28	23	30	81
		全	213	200	212	625

2. 出身中学校調べ

No	学校名	1年	2年	3年	総計
1	あげな	6	13	24	43
2	うんな	0	4	5	9
3	コザ	10	8	6	24
4	安慶田	11	7	4	22
5	伊波	0	4	1	5
6	越来	4	1	3	8
7	沖繩東	29	32	23	84
8	嘉手納	2	0	0	2
9	嘉数	0	1	0	1
10	宜野湾	2	6	7	15
11	久志	0	0	1	1
12	宮里	4	17	16	37
13	金武	4	5	2	11
14	具志川	15	5	13	33
15	具志川東	2	11	5	18
16	桑江	2	0	0	2
17	古堅	0	1	0	1
18	高江洲	5	12	12	29
19	中城	8	10	11	29
20	彩橋	2	1	0	3
21	山内	14	7	4	25
22	真志喜	1	1	0	2
23	西原東	0	2	6	8
24	石垣	0	0	1	1
25	石垣第二	1	0	0	1
26	石川	1	0	1	2
27	大宮	1	0	2	3
28	大里	1	0	0	1
29	読谷	1	6	1	8
30	美東	29	16	24	69
31	美里	14	6	3	23
32	普天間	4	11	3	18
33	北谷	5	3	5	13
34	北中城	12	3	10	25
35	名護	0	1	1	2
36	羽地	1	0	0	1
37	今帰仁	1	0	0	1
38	与勝	17	4	8	29
39	与勝第二	2	0	6	8
40	与那原	1	1	0	2
41	沖繩ろう	0	0	1	1
42	琉大付属	0	0	1	1
43	県外	1	1	2	4
	合計	213	200	212	625

3.令和7年度 各科別進路状況

2026年3月31日現在

(1) 卒業生 進路状況

年度	卒業生	就職内定	進学合格	進路決定者	決定率(%)
令和3年度(R4. 1. 24)	243	142	72	214	88.1
令和4年度(R5. 1. 31)	264	154	76	230	87.1
令和5年度(R6. 1. 25)	247	141	61	202	81.8
令和6年度(R7. 1. 24)	208	129	56	185	88.9
令和7年度(R8. 1. 19)	228	158	63	221	96.9

卒業生 228 名
進路決定者 221 名 **全体 96.9%**

(2) 科別 就職内定状況

学科	クラス	就職						内定率(%)	就職科別(%)
		県外			県内				
		希望	内定	未決定者	希望	内定	未決定者		
機 械 科	3年1組	8	8	0	17	17	0	100.0	100.0
	3年2組	8	8	0	11	11	0	100.0	
電 気 科	3年3組	16	16	0	19	17	2	94.3	93.9
	3年4組	13	12	1	18	17	1	93.5	
建 築 科	3年5組	4	4	0	12	11	1	93.8	93.8
設 備 工 業 科	3年6組	7	7	0	13	12	1	95.0	95.0
調 理 科	3年7組	1	1	0	18	17	1	94.7	94.7
合計		57	56	1	108	102	6		

就職希望合計 165 名
内定者数 158 名 **就職 95.8%**

(3) 科別 進学決定状況

学科	クラス	進学						内定率(%)	進学科別(%)
		県外			県内				
		希望	合格	未決定者	希望	合格	未決定者		
機 械 科	3年1組	0	0	0	6	6	0	100.0	100.0
	3年2組	4	4	0	5	5	0	100.0	
電 気 科	3年3組	1	1	0	3	3	0	100.0	100.0
	3年4組	1	1	0	4	4	0	100.0	
建 築 科	3年5組	6	6	0	9	9	0	100.0	100.0
設 備 工 業 科	3年6組	0	0	0	7	7	0	100.0	100.0
調 理 科	3年7組	7	7	0	10	10	0	100.0	100.0
合計		19	19	0	44	44	0		

進学希望合計 63 名
合格者数 63 名 **進学 100.0%**

4. 部活動

体育系→野球、サッカー、男子バレーボール、女子バレーボール、ボート、男子バスケットボール、男子バドミントン、女子バドミントン、男子テニス、卓球、男子ソフトボール、ラグビー、空手、男子ハンドボール、ボクシング、ボウリング

文化系→美術、軽音楽、JRC、ロボット、放送、茶道、写真、吹奏楽、ダンス、機械工作、建築、電子工作・電検、配管技術

同好会→陸上、調理、グローバル

5. 各種職業資格・免許取得・技能検定合格状況

令和8年3月31日

現在

各種資格・免許・技能検定	機械科	電気科	建築科	設備工業科	調理科	合計
3級機械加工技能士（普通旋盤）	9					9
3級機械加工技能士（フライス）	1					1
3級シーケンス制御技能士（シーケンス制御）	1					1
3級機械検査技能士（機械検査）	6					6
3級機械保全技能士（機械系保全）	9					9
第一種電気工事士		7				7
第二種電気工事士	5	13		1		19
工事担任者第二級デジタル通信						
工事担任者第二級アナログ通信						
2級電気工事施工管理技士補		3				3
第二級陸上特殊無線技士		75				75
第二級海上特殊無線技士		75				75
2級建築施工管理技士補学科試験			19			19
2級土木施工管理技士補学科試験			7	1		8
3級建築大工技能士（大工工事作業）			7			7
建築CAD検定2級			4			4
建築CAD検定3級			11			11
建築CAD検定4級			13			13
建設業経理事務士3級			2			2
建設業経理事務士4級			6			6
3級左官技能士(左官作業)			16			16
コンクリート製品検定（初級）			23			23
2級管工事施工管理技士補学科試験				6		6
2級配管技能士（建築配管作業）						
3級配管技能士（建築配管作業）				3		3
3級冷凍空気調和機器施工作業				2		2
2級冷凍空気調和機器施工作業				1		1
アーク溶接特別教育修了証						
ガス溶接技能講習				2		2
小型車両系建設機械特別教育修了			16			16
乙種第1類危険物取扱者		1	1			2
乙種第2類危険物取扱者		1				1
乙種第3類危険物取扱者			1			1
乙種第4類危険物取扱者		2	1	1		4
乙種第5類危険物取扱者			1			1
乙種第6類危険物取扱者			1			1
甲種危険物取扱者			1			1
パソコン利用技術検定1級			7			7
パソコン利用技術検定2級						
パソコン利用技術検定3級						
計算技術検定3級	17	12				29
食物調理技術検定1級					4	4
食物調理技術検定2級					16	16
食物調理技術検定3級					39	39
食物調理技術検定4級					40	40
日本語ワープロ検定進2級					1	1
日本語ワープロ検定3級						
日本語ワープロ検定4級	27				19	46
プレゼンテーション検定3級					17	17
日本漢字能力検定2級						
実用英語技能検定進2級				1		1
実用数学技能検定進2級					1	1
料理検定2級						
料理検定3級					6	6
菓子検定2級					12	12
菓子検定3級					8	8
合計	75	189	137	18	163	576
ジュニアマイスター 特別表彰			4			4
ジュニアマイスター ゴールド	1		8	5		14
ジュニアマイスター シルバー				3		3
ジュニアマイスター ブロンズ						0

※ジュニアマイスターとは、45点でゴールド、30点でシルバー、20点でブロンズの称号が与えられる。

さらに60点以上で難易度の高い資格を取得し、他の模範となる生徒は特別表彰となる。

V. 教育課程

学校番号：44

1. 教育課程表 令和8年度入学者

[美里工業]高等学校[全日制]課程[工業(機械)]学科

共専	教科	学年・必修等		1年	2年		3年			各教科単位数の合計	備考	
		科目	標準単位		必修	選択	必修	選A	選B			
各学科に共通する各教科・科目	国語	現代の国語	2				2			6~8		
		言語文化	2	2								
		日本語表現	学設						②			
	地歴	地理総合	2					2			4~8	
		歴史総合	2	2								
		日本史探究	3			②						
		世界史探究	3									
	公民	沖縄の歴史	学設						②		2~4	
		公共政治・経済	2		2							
	数学	数学Ⅰ	3	3							5~11	2・3年継続履修
		数学Ⅱ	4									
		数学A	2		2							
		総合数学	学設									
	理科	科学と人間生活	2	2							4~8	
		物理基礎	2		2							
		理科基礎	学設									
		生活科学	学設									
	体育	体育保健	7~8	2	2			3			9	
		保健	2	1	1							
	芸術	音楽Ⅰ	2								2~8	重複選択不可
		美術Ⅰ	2	2								
		美術Ⅱ	2									
		書道Ⅰ	2									重複選択不可
	外国語	基礎デザイン	学設									
		英語コミュニケーションⅠ	3	3							5~9	
		論理・表現Ⅰ	2		2							
総合英語A		学設										
総合英語B	学設											
家庭	家庭基礎	2		2					2			
情報	情報Ⅰ	2									工業情報数理で代替	
主として専門学科において開設される各教科・科目	工業	工業技術基礎	2~4	4						42~46		
		課題研究	2~4				4					
		実習	6~12		5		5					
		製図	2~8	2	2		2					
		工業情報数理	2~4	2	1		1					
		工業管理技術	2~8									
		工業環境技術	2~4									
		機械工作	4~8	2	2							
		機械設計	4~8	2	2		2					
		原動機	2~4				2					
生産技術	2~6				2							
共通科目単位数合計				17	15		7		39	40		
専門科目単位数合計				12	12		18		42	39		
選択科目単位数合計						2		2	6			
科目単位数合計				29	29		29		87			
総合的な探究の時間										課題研究で代替		
特別活動 ホームルーム活動				1	1		1		3			
単位数総合計				30	30		30		90			

共専	教科	学年・必修等		1年	2年		3年			各教科単位数の合計	備考	
		科目	標準単位		必修	選択	必修	選A	選B			
各学科に共通する各教科・科目	国語	現代の国語	2				2			6~8		
		言語文化	2	2	2							
		日本語表現	学設								②	
	地歴	地理総合	2					2			4~8	
		歴史総合	2	2								
		日本史探究	3			②						
		世界史探究	3									
		沖縄の歴史	学設							②		
	公民	公共	2			2					2~4	
		政治・経済	2									
	数学	数学Ⅰ	3	3							5~11	2・3年継続履修
		数学Ⅱ	4									
		数学A	2		2							
		総合数学	学設									
	理科	科学と人間生活	2	2							4~8	
		物理基礎	2		2							
		理科基礎	学設									
		生活科学	学設									
	体育保健	体育	7~8	2	2			3			9	
		保健	2	1	1							
	芸術	音楽Ⅰ	2								2~8	重複選択不可
		美術Ⅰ	2	2								
		美術Ⅱ	2									
		書道Ⅰ	2									
		基礎デザイン	学設									
	外国語	英語コミュニケーションⅠ	3	3							5~9	
		論理・表現Ⅰ	2		2							
		総合英語A	学設									
総合英語B		学設										
家庭	家庭基礎	2	2						2			
情報	情報Ⅰ	2									工業情報数理で代替	
主として専門学科において開設される各教科・科目	工業	工業技術基礎	2~4	4						42~48		
		課題研究	2~4				4					
		実習	6~12		5		3					
		製図	2~8		2		3					
		工業情報数理	2~4	2								
		電気回路	4~6	4	2							
		電気機器	4~6		2		2					
		電力技術	4~6		2		3					
		電子技術	4~6		1		3					
		通信技術	2~6									
ハードウェア技術	2~8											
ソフトウェア技術	2~8											
共通科目単位数合計			19	13		7			39	40		
専門科目単位数合計			10	14		18			42	39		
選択科目単位数合計					2		2	2	6			
科目単位数合計			29	29		29			87			
総合的な探究の時間										課題研究で代替		
特別活動 ホームルーム活動			1	1		1			3			
単位数総合計			30	30		30			90			

共専	教科	学年・必修等		1年	2年		3年			各教科単位数の合計	備考	
		科目	標準単位		必修	選択	必修	選A	選B			
各学科に共通する各教科・科目	国語	現代の国語	2				2			6～8		
		言語文化	2	2								
		日本語表現	学設						②			
	地歴	地理総合	2					2			4～8	
		歴史総合	2	2								
		日本史探究	3			②						
		世界史探究	3									
		沖縄の歴史	学設						②			
	公民	公共	2			2					2～4	
		政治・経済	2									
	数学	数学Ⅰ	3	3							5～11	2・3年継続履修
		数学Ⅱ	4									
		数学A	2		2							
		総合数学	学設									
	理科	科学と人間生活	2	2							4～8	
		物理基礎	2		2							
		理科基礎	学設									
		生活科学	学設									
	体育保健	体育	7～8	2	2			3			9	
		保健	2	1	1							
	芸術	音楽Ⅰ	2								2～8	重複選択不可
		美術Ⅰ	2	2								
		美術Ⅱ	2									
書道Ⅰ		2								重複選択不可		
外国語	基礎デザイン	学設										
	英語コミュニケーションⅠ	3	3							5～9		
	論理・表現Ⅰ	2		2								
	総合英語A	学設										
総合英語B	学設											
家庭	家庭基礎	2		2					2			
情報	情報Ⅰ	2									工業情報数理で代替	
主として専門学科において開設される各教科・科目	工業	工業技術基礎	2～4	3						42～48		
		課題研究	2～4				3					
		実習	6～12		3		6					
		製図	2～8	2	3		3					
		工業情報数理	2～4	2								
		建築構造	2～6	2	2							
		建築計画	3～8	3								
		建築構造設計	3～8		2		2					
		建築施工	2～6		2		2					
建築法規	2～4				2							
共通科目単位数合計				17	15		7		39	40		
専門科目単位数合計				12	12		18		42	39		
選択科目単位数合計						2		2	6			
科目単位数合計				29	29		29		87			
総合的な探究の時間										課題研究で代替		
特別活動 ホームルーム活動				1	1		1		3			
単位数総合計				30	30		30		90			

共専	教科	学年・必修等		1年	2年		3年			各教科単位数の合計	備考	
		科目	標準単位		必修	選択	必修	選A	選B			
各学科に共通する各教科・科目	国語	現代の国語	2				2			6～8		
		言語文化	2	2								
		日本語表現	学設						②			
	地歴	地理総合	2					2			4～8	
		歴史総合	2	2								
		日本史探究	3			②						
		世界史探究	3									
	公民	沖縄の歴史	学設						②		2～4	
		公共政治・経済	2			2						
	数学	数学Ⅰ	3	3							5～11	2・3年継続履修
		数学Ⅱ	4									
		数学A	2			2						
		総合数学	学設									
	理科	科学と人間生活	2	2							4～8	
		物理基礎	2			2						
		理科基礎	学設									
	体育	生活科学	学設								9	
		体育保健	7～8	2	2			3				
	芸術	音楽Ⅰ	2								2～8	重複選択不可
		美術Ⅰ	2	2								
		美術Ⅱ	2									
		書道Ⅰ	2									重複選択不可
	外国語	基礎デザイン	学設								5～9	
英語コミュニケーションⅠ		3	3									
論理・表現Ⅰ		2			2							
家庭	総合英語A	学設								2		
	総合英語B	学設										
情報	家庭基礎	2			2							
主として専門学科において開設される各教科・科目	情報Ⅰ	2									工業情報数理で代替	
	工業	工業技術基礎	2～4	4							42～48	
		課題研究	2～4					4				
		実習	6～12			5		5				
		製図	2～8	2	2		3					
		工業情報数理	2～4	3								
		設備計画	2～6	3								
		空気調和設備	2～8			2		3				
		衛生・防災設備	2～8			3		3				
		冷凍機	学設									
設備一般		学設										
設備応用	学設											
共通科目単位数合計				17	15		7			39	40	
専門科目単位数合計				12	12		18			42	39	
選択科目単位数合計						2		2	2	6		
科目単位数合計				29	29		29			87		
総合的な探究の時間											課題研究で代替	
特別活動 ホームルーム活動				1	1		1			3		
単位数総合計				30	30		30			90		

専攻	教科	学年・必修等		1年	2年		3年			各教科単位数の合計	備考	
		科目	標準単位		必修	選択	必修	選A	選B			
各学科に共通する各教科・科目	国語	現代の国語	2				2			6～8		
		言語文化	2	2	2							
		日本語表現	学設								②	
	地歴	地理総合	2				2				4～8	
		歴史総合	2	2								
		日本史探究	3			②						
		世界史探究	3									
		沖縄の歴史	学設							②		
	公民	公共	2			2					2～4	
		政治・経済	2									
	数学	数学Ⅰ	3	3							5～11	2・3年継続履修
		数学Ⅱ	4									
		数学A	2		2							
		総合数学	学設									
	理科	科学と人間生活	2	2							4～8	
		物理基礎	2		2							
		理科基礎	学設									
		生活科学	学設									
	体育	体育	7～8	2	2		3				9	
		保健	2	1	1							
	芸術	音楽Ⅰ	2								2～8	重複選択不可
		美術Ⅰ	2	2								
		美術Ⅱ	2									
		書道Ⅰ	2									
		基礎デザイン	学設									重複選択不可
	外国語	英語コミュニケーションⅠ	3	3							5～9	
		論理・表現Ⅰ	2		2							
総合英語A		学設										
	総合英語B	学設										
家庭情報	家庭総合	4	2	2						4		
	情報	2									生活産業情報で代替	
主として専門学科において開設される各教科・科目	家庭	生活産業基礎	2	2						40～46		
		課題研究	2～4				3					
		生活産業情報	2～4	2								
		食文化	1～2(1)				1					
		調理	7～15(14)	3	6		6					
		栄養	2～3(3)	1	1		1					
		食品	2～3(2)	2	1							
		食品衛生	5(5)		2		3					
		公衆衛生	3(3)		2		1					
		総合調理実習	2～3(3)				3					
		生活教養	学設									
		テーブルコーディネート	学設									
		実用調理	学設									
応用調理	学設											
情報演習	学設											
共通科目単位数合計				19	15		7			41		
専門科目単位数合計				10	12		18			40		
選択科目単位数合計						2		2	2	6		
科目単位数合計				29	29		29			87		
総合的な探究の時間											課題研究で代替	
特別活動 ホームルーム活動				1	1		1			3		
単位数総合計				30	30		30			90		

共専	教科	学年・必修等		1年	2年		3年			各教科単位数の合計	備考	
		科目	標準単位		必修	選択	必修	選A	選B			
各学科に共通する各教科・科目	国語	現代の国語	2				2			6～8		
		言語文化	2	2								
		日本語表現	学設						②			
	地歴	地理総合	2					2			4～8	
		歴史総合	2	2								
		日本史探究	3			②						
		世界史探究	3									
	公民	沖縄の歴史	学設						②		2～4	
		公民	2		2							
	数学	政治・経済	2								5～11	2・3年継続履修
		数学Ⅰ	3	3								
		数学Ⅱ	4									
	理科	総合数学	学設								4～8	
		科学と人間生活	2	2								
		物理基礎	2		2							
		理科基礎	学設									
	保健体育	生活科学	学設								9	
		体育	7～8	2	2		3					
	芸術	保健	2	1	1						2～8	重複選択不可
		音楽Ⅰ	2									
		美術Ⅰ	2	2								
		美術Ⅱ	2									
	外国語	書道Ⅰ	2								5～9	重複選択不可
基礎デザイン		学設										
英語コミュニケーションⅠ		3	3									
論理・表現Ⅰ		2		2								
家庭情報	総合英語A	学設								2		
	総合英語B	学設										
主として専門学科において開設される各教科・科目	家庭基礎	2		2						42～46	工業情報数理で代替	
	情報	I	2									
	工業	工業技術基礎	2～4	4								
		課題研究	2～4				4					
		実習	6～12			5	5					
		製図	2～8	2	2		2					
		工業情報数理	2～4	2	1		1					
		工業管理技術	2～8									
		工業環境技術	2～4									
		機械工作	4～8	2	2							
		機械設計	4～8	2	2		2					
原動機		2～4				2						
生産技術	2～6				2							
共通科目単位数合計				17	15		7		39			
専門科目単位数合計				12	12		18		42			
選択科目単位数合計						2		2	6			
科目単位数合計				29	29		29		87			
総合的な探究の時間										課題研究で代替		
特別活動 ホームルーム活動				1	1		1		3			
単位数総合計				30	30		30		90			

共専	教科	学年・必修等		1年	2年		3年			各教科単位数の合計	備考	
		科目	標準単位		必修	選択	必修	選A	選B			
各学科に共通する各教科・科目	国語	現代の国語	2				2			6～8		
		言語文化	2	2								
		日本語表現	学設						②			
	地歴	地理総合	2				2				4～8	
		歴史総合	2	2								
		日本史探究	3			②						
		世界史探究	3									
	公民	沖縄の歴史	学設						②		2～4	
		公民共	2		2							
	数学	政治・経済	2								5～11	2・3年継続履修
		数学Ⅰ	3	3								
		数学Ⅱ	4									
	理科	総合数学	学設								4～8	
		科学と人間生活	2	2								
		物理基礎	2		2							
		理科基礎	学設									
	保健体育	生活科学	学設								9	
		体育	7～8	2	2		3					
	芸術	保健	2	1	1						2～8	重複選択不可
		音楽Ⅰ	2									
		美術Ⅰ	2	2								
		美術Ⅱ	2									
	外国語	書道Ⅰ	2								5～9	重複選択不可
基礎デザイン		学設										
英語コミュニケーションⅠ		3	3									
論理・表現Ⅰ		2		2								
家庭情報	総合英語A	学設								2		
	総合英語B	学設										
主として専門学科において開設される各教科・科目	家庭情報	2	2							42～48	工業情報数理で代替	
	工業	基礎	2									
	工業技術基礎	2～4	4									
	課題研究	2～4				4						
	実習	6～12			5							
	製図	2～8				3						
	工業情報数理	2～4	2									
	電気回路	4～6	4	2								
	電気機器	4～6		2		2						
	電力技術	4～6		2		3						
	電子技術	4～6				3						
通信技術	2～6			3								
ハードウェア技術	2～8											
ソフトウェア技術	2～8											
共通科目単位数合計				19	13		7			39		
専門科目単位数合計				10	14		18			42		
選択科目単位数合計						2		2	2	6		
科目単位数合計				29	29		29			87		
総合的な探究の時間											課題研究で代替	
特別活動 ホームルーム活動				1	1		1			3		
単位数総合計				30	30		30			90		

共専	教科	学年・必修等		1年	2年		3年			各教科単位数の合計	備考		
		科目	標準単位		必修	選択	必修	選A	選B				
各学科に共通する各教科・科目	国語	現代の国語	2	2	2			2			6～8		
		言語文化	2										
		日本語表現	学設										
	地歴	地理総合	2	2					2			4～8	
		歴史総合	2										
		日本史探究	3										
		世界史探究	3										
	公民	沖縄の歴史	学設						2			2～4	
		公民	2										
	数学	政治・経済	2									5～11	2・3年継続履修
		数学Ⅰ	3										
		数学Ⅱ	4										
	理科	総合数学	学設									4～8	
		科学と人間生活	2										
		物理基礎	2										
		理科基礎	学設										
	体育	生活科学	学設									9	
		体育	7～8										
	芸術	保健	2									2～8	重複選択不可
		音楽Ⅰ	2										
		美術Ⅰ	2										
		美術Ⅱ	2										
	外国語	書道Ⅰ	2									5～9	
基礎デザイン		学設											
英語コミュニケーションⅠ		3											
論理・表現Ⅰ		2											
家庭情報	総合英語A	学設									2		
	総合英語B	学設											
主として専門学科において開設される各教科・科目	家庭情報	情報Ⅰ	2								2	工業情報数理で代替	
	工業	工業技術基礎	2～4										
		課題研究	2～4										
		実習	6～12										
		製図	2～8										
		工業情報数理	2～4										
		建築構造	2～6										
		建築計画	3～8										
		建築構造設計	3～8										
建築施工		2～6											
建築法規	2～4												
共通科目単位数合計				17	15		7			39			
専門科目単位数合計				12	12		18			42			
選択科目単位数合計							2			6			
科目単位数合計				29	29		29			87			
総合的な探究の時間											課題研究で代替		
特別活動 ホームルーム活動				1	1		1			3			
単位数総合計				30	30		30			90			

共専	教科	学年・必修等		1年	2年		3年			各教科単位数の合計	備考		
		科目	標準単位		必修	選択	必修	選A	選B				
各学科に共通する各教科・科目	国語	現代の国語	2	2	2			2			6～8		
		言語文化	2										
		日本語表現	学設										
	地歴	地理総合	2	2				2				4～8	
		歴史総合	2										
		日本史探究	3										②
		世界史探究	3										
	公民	沖縄の歴史	学設						②				
		公民	2		2							2～4	
	数学	政治・経済	2										
		数学Ⅰ	3	3								5～11 2・3年継続履修	
		数学Ⅱ	4										
	総合数学	学設		2									
	理科	科学と人間生活	2	2								4～8	
		物理基礎	2		2								
		理科基礎	学設										
	保健体育	生活科学	学設										
		体育	7～8	2	2			3				9	
	芸術	保健	2	1	1								
		音楽Ⅰ	2									2～8 重複選択不可	
		美術Ⅰ	2	2									
		美術Ⅱ	2										
	外国語	書道Ⅰ	2									2～8 重複選択不可	
基礎デザイン		学設											
英語コミュニケーションⅠ		3	3								5～9		
論理・表現Ⅰ		2		2									
総合英語A	学設												
家庭情報	総合英語B	学設											
	家庭総合	4		2			2				4		
主として専門学科において開設される各教科・科目	情報Ⅰ	2									工業情報数理で代替		
	工業	工業技術基礎	2～4	4								40～46	
		課題研究	2～4					4					
		実習	6～12				5		5				
		製図	2～8	2	2			2					
		工業情報数理	2～4	3									
		設備計画	2～6	3									
		空気調和設備	2～8		2			3					
		衛生・防災設備	2～8		3			2					
		冷凍機	学設										
		設備一般	学設										
設備応用	学設												
共通科目単位数合計				17	15		9			41			
専門科目単位数合計				12	12		16			40			
選択科目単位数合計						2		2	2	6			
科目単位数合計				29	29		29			87			
総合的な探究の時間											課題研究で代替		
特別活動 ホームルーム活動				1	1		1			3			
単位数総合計				30	30		30			90			

令和7年度入学者の教育課程表

[美里工業]高等学校[全日制]課程[調理]学科

専攻	教科	学年・必修等		1年	2年		3年			各教科の単位数の合計	備考	
		科目	標準単位		必修	選択	必修	選A	選B			
各学科に共通する各教科・科目	国語	現代の国語	2				2			6～8		
		言語文化	2	2	2							
		日本語表現	学設						②			
	地理	地理総合	2				2				4～8	
		歴史総合	2	2								
		日本史探究	3			②						
		世界史探究	3									
	公民	沖縄の歴史	学設						②		2～4	
		公民総合	2		2							
	数学	政治・経済	2								5～11	2・3年継続履修
		数学Ⅰ	3	3								
		数学Ⅱ	4									
	理科	数学A	2		2						4～8	
		総合数学	学設									
		科学と人間生活	2	2								
		化学基礎	2		2							
	保健	理科基礎	学設								9	
		生活科学	学設									
	芸術	体育	7～8	2	2		3				2～8	重複選択不可
		音楽Ⅰ	2	2								
		美術Ⅰ	2									
		美術Ⅱ	2									
	外国語	美術書道Ⅰ	2								5～9	重複選択不可
基礎デザイン		学設										
英語コミュニケーションⅠ		3	3									
家庭情報	論理・表現Ⅰ	2		2						4		
	総合英語A	学設										
主として専門学科において開設される各教科・科目	総合英語B	学設								40～46	生活産業情報で代替	
	家庭総合Ⅰ	2	2	2								
	生活産業基礎	2	2									
	課題研究	2～4				3						
	生活産業情報	2～4	2									
	食文化	1～2(1)				1						
	調理	7～15(14)	3	6		6						
	栄養	2～3(3)	1	1		1						
	食品	2～3(2)	2	1								
	食品衛生	5(5)		2		3						
	公衆衛生	3(3)		2		1						
	総合調理実習	2～3(3)				3						
	生活教養	学設										
テーブルコーディネート	学設											
実用調理	学設											
応用調理	学設											
情報演習	学設											
共通科目単位数合計		19	15		7			41				
専門科目単位数合計		10	12		18			40				
選択科目単位数合計				2		2	2	6				
科目単位数合計		29	29		29			87				
総合的な探究の時間									課題研究で代替			
特別活動	ホームルーム活動		1	1		1		3				
単位数総合計		30	30		30			90				

※「専門科目」の標準単位()は、厚生労働省の認定する調理師免許取得のための単位数を示す。
 ※調理師養成指導要領改正(H26年)については、現行「高等学校学習指導要領」に対応する。対応科目は以下の通りである。
 [食生活と健康]公衆衛生 [食品と栄養の特性]栄養、食品 [食品の安全と衛生]食品衛生
 [調理理論と食文化概論]調理(理論)、食文化 [調理実習]調理(実習) ()内は新科目名

共専	教科	学年・必修等		1年	2年		3年			各教科単位数の合計	備考
		科目	標準単位		必修	選択	必修	選A	選B		
各学科に共通する各教科・科目	国語	現代の国語	2				2			6～8	
		言語文化	2	2							
		日本語表現	学設						②		
	地理	地理総合	2					2		4～8	
		歴史総合	2	2							
		日本史探究	3			②					
		世界史探究	3								
	公民	沖縄の歴史	学設						②	2～4	
		公民	2		2						
	数学	政治・経済	2							5～11	2・3年継続履修
		数学Ⅰ	3	3							
		数学Ⅱ	4								
	理科	総合数学	学設							4～8	
		科学と人間生活	2	2							
		物理基礎	2		2						
		理科基礎	学設								
	体育	生活科学	学設							9	
		体育	7～8	2	2		3				
	芸術	保健	2	1	1					2～8	重複選択不可
		音楽Ⅰ	2								
		美術Ⅰ	2	2							
		美術Ⅱ	2								
	外国語	書道Ⅰ	2							5～9	重複選択不可
基礎デザイン		学設									
英語コミュニケーションⅠ		3	3								
論理・表現Ⅰ		2		2							
家庭情報	総合英語A	学設							2		
	総合英語B	学設									
主として専門学科において開設される各教科・科目	家庭基礎	2		2					4 2～4 6		
	情報Ⅰ	2								工業情報数理で代替	
	工業	工業技術基礎	2～4	3							
		課題研究	2～4				3				
		実習	6～12		5		5				
		製図	2～8	2	3		2				
		工業情報数理	2～4	2			2				
		工業管理技術	2～8				2				
		工業材料技術	2～4								
		工業環境技術	2～4								
		機械工作	4～8	2	2						
機械設計		4～8	3	2							
原動機	2～4				2						
生産技術	2～6				2						
共通科目単位数合計				17	15		7		39		
専門科目単位数合計				12	12		18		42		
選択科目単位数合計						2		2 2	6		
科目単位数合計				29	29		29		87		
総合的な探究の時間										課題研究で代替	
特別活動 ホームルーム活動				1	1		1		3		
単位数総合計				30	30		30		90		

共専	教科	学年・必修等		1年	2年		3年			各教科単位数の合計	備考	
		科目	標準単位		必修	選択	必修	選A	選B			
各学科に共通する各教科・科目	国語	現代の国語	2	2	2		2			6~8		
		言語文化	2									
		日本語表現	学設									
	歴史	地理総合	2	2			2			4~8		
		歴史総合	2									
		日本史探究	3									②
		世界史探究	3									
	公民	沖縄の歴史	学設					②		2~4		
		公民	2									
	数学	政治・経済	2				2			5~11	2・3年継続履修	
		数学Ⅰ	3									
		数学Ⅱ	4									
	理科	総合数学	学設							4~8		
		科学と人間生活	2									
		物理基礎	2									2
		理科基礎	学設									
	体育	生活科学	学設							9		
		体育	7~8									
	芸術	保健	2							2~8	重複選択不可	
		音楽Ⅰ	2									
		美術Ⅰ	2									
		美術Ⅱ	2									
	外国語	書道Ⅰ	2							5~9	重複選択不可	
		基礎デザイン	学設									
		英語コミュニケーションⅠ	3									3
		論理・表現Ⅰ	2									2
家庭情報	総合英語A	学設							2			
	総合英語B	学設										
主として専門学科において開設される各教科・科目	家庭情報Ⅰ	2							2	工業情報数理で代替		
	工業技術基礎	2~4									4	
	課題研究	2~4										4
	実習	6~12										5
	製図	2~8										3
	工業情報数理	2~4									2	
	電気回路	4~6									4	2
	電気機器	4~6										2
	電力技術	4~6										2
	電子技術	4~6										3
通信技術	2~6		3									
ハードウェア技術	2~8											
ソフトウェア技術	2~8											
共通科目単位数合計				19	13		7			39		
専門科目単位数合計				10	14		18			42		
選択科目単位数合計						2		2	2	6		
科目単位数合計				29	29		29			87		
総合的な探究の時間											課題研究で代替	
特別活動 ホームルーム活動				1	1		1			3		
単位数総合計				30	30		30			90		

令和6年度入学者の教育課程表

[美里工業]高等学校[全日制]課程[建築]学科

共専	教科	学年・必修等		1年	2年		3年			各教科単位数の合計	備考	
		科目	標準単位		必修	選択	必修	選A	選B			
各学科に共通する各教科・科目	国語	現代の国語	2	2	2		2			6~8		
		言語文化	2									
		日本語表現	学設									
	地歴	地理総合	2	2			2			4~8		
		歴史総合	2									
		日本史探究	3									②
		世界史探究	3									
	公民	沖縄の歴史	学設					②		2~4		
		公民	2									
	数学	政治・経済	2	3			2			5~11	2・3年継続履修	
		数学Ⅰ	3									
		数学Ⅱ	4									
	理科	総合数学	学設	2						4~8		
		科学と人間生活	2									
		物理基礎	2									
		理科基礎	学設									
	体育	生活科学	学設	2	2	2	3			9		
		体育	7~8									
	芸術	保健	2	2	1	1				2~8	重複選択不可	
		音楽Ⅰ	2									
		美術Ⅰ	2									
		美術Ⅱ	2									
	外国語	書道Ⅰ	2							5~9		
基礎デザイン		学設										
英語コミュニケーションⅠ		3										
論理・表現Ⅰ		2										
家庭情報	総合英語A	学設							2			
	総合英語B	学設										
主として専門学科において開設される各教科・科目	家庭情報	Ⅰ	2	3						工業情報数理で代替		
	工業	工業技術基礎	2~4									
		課題研究	2~4									
		実習	6~12									
		製図	2~8									
		工業情報数理	2~4									
		建築構造	2~6									
		建築計画	3~8									
		建築構造設計	3~8									
建築施工		2~6										
建築法規	2~4											
共通科目単位数合計				17	15		7		39			
専門科目単位数合計				12	12		18		42			
選択科目単位数合計						2		2	6			
科目単位数合計				29	29		29		87			
総合的な探究の時間										課題研究で代替		
特別活動 ホームルーム活動				1	1		1		3			
単位数総合計				30	30		30		90			

共専	教科	学年・必修等		1年	2年		3年			各教科単位数の合計	備考	
		科目	標準単位		必修	選択	必修	選A	選B			
各学科に共通する各教科・科目	国語	現代の国語	2				2			6～8		
		言語文化	2	2								
		日本語表現	学設						②			
	地理	地理総合	2					2			4～8	
		歴史総合	2	2								
		日本史探究	3			②						
		世界史探究	3									
	公民	沖縄の歴史	学設						②		2～4	
		公民	2		2							
	数学	政治・経済	2								5～11	2・3年継続履修
		数学Ⅰ	3	3								
		数学Ⅱ	4									
	理科	総合数学	学設								4～8	
		科学と人間生活	2	2								
		物理基礎	2		2							
		理科基礎	学設									
	保健	生活科学	学設								9	
		体育	7～8	2	2		3					
	芸術	保健	2	1	1						2～8	重複選択不可
		音楽Ⅰ	2									
		美術Ⅰ	2	2								
		美術Ⅱ	2									
	外国語	書道Ⅰ	2								5～9	重複選択不可
基礎デザイン		学設										
英語コミュニケーションⅠ		3	3									
論理・表現Ⅰ		2		2								
家庭情報	総合英語A	学設								4		
	総合英語B	学設										
主として専門学科において開設される各教科・科目	家庭総合	4		2		2				40～46	工業情報数理で代替	
	情報Ⅰ	2										
	工業	工業技術基礎	2～4	4								
		課題研究	2～4				4					
		実習	6～12		5		5					
		製図	2～8	2	2		2					
		工業情報数理	2～4	3								
		設備計画	2～6	3								
		空気調和設備	2～8		2		3					
		衛生・防災設備	2～8		3		2					
冷凍機		学設										
設備一般		学設										
設備応用	学設											
共通科目単位数合計			17	15		9			41			
専門科目単位数合計			12	12		16			40			
選択科目単位数合計					2		2	2	6			
科目単位数合計			29	29		29			87			
総合的な探究の時間										課題研究で代替		
特別活動 ホームルーム活動			1	1		1			3			
単位数総合計			30	30		30			90			

令和6年度入学者の教育課程表

[美里工業]高等学校[全日制]課程[調理]学科

専攻	教科	学年・必修等		1年	2年		3年			各教科の単位数の合計	備考	
		科目	標準単位		必修	選択	必修	選A	選B			
各学科に共通する各教科・科目	国語	現代の国語	2				2			6～8		
		言語文化	2	2	2							
		日本語表現	学設								②	
	地歴	地理総合	2				2				4～8	
		歴史総合	2	2								
		日本史探究	3			②						
		世界史探究	3									
	公民	沖縄の歴史	学設						②			
		公民	2		2						2～4	
	数学	政治・経済	2									
		数学Ⅰ	3	3							5～11	2・3年継続履修
		数学Ⅱ	4									
	数学A	2		2								
	理科	総合数学	学設									
		科学と人間生活	2	2							4～8	
		化学基礎	2		2							
	理科基礎	学設										
	保健	生活科学	学設									
		体育	7～8	2	2		3				9	
	芸術	保健	2	1	1							
		音楽Ⅰ	2								2～8	重複選択不可
		美術Ⅰ	2	2								
		美術Ⅱ	2									
	美術書道Ⅰ	2								重複選択不可		
	外国語	基礎デザイン	学設									
		英語コミュニケーションⅠ	3	3							5～9	
		論理・表現Ⅰ	2		2							
	総合英語A	学設										
	家庭情報	総合英語B	学設									
家庭総合		4	2	2						4		
主として専門学科において開設される各教科・科目	情報Ⅰ	2									生活産業情報で代替	
	家庭	生活産業基礎	2	2							40～46	
		課題研究	2～4				3					
		生活産業情報	2～4	2								
		食文化	1～2(1)				1					
		調理	7～15(14)	3	6		6					
		栄養	2～3(3)	1	1		1					
		食品	2～3(2)	2	1							
		食品衛生	5(5)		2		3					
		公衆衛生	3(3)		2		1					
		総合調理実習	2～3(3)				3					
		生活教養	学設									
		テーブルコーディネート	学設									
		実用調理	学設									
応用調理	学設											
情報演習	学設											
共通科目単位数合計				19	15		7			41		
専門科目単位数合計				10	12		18			40		
選択科目単位数合計						2		2	2	6		
科目単位数合計				29	29		29			87		
総合的な探究の時間											課題研究で代替	
特別活動 ホームルーム活動				1	1		1			3		
単位数総合計				30	30		30			90		

※「専門科目」の標準単位()は、厚生労働省の認定する調理師免許取得のための単位数を示す。
 ※調理師養成指導要領改正(H26年)については、現行「高等学校学習指導要領」に対応する。対応科目は以下の通りである。
 [食生活と健康]公衆衛生 [食品と栄養の特性]栄養、食品 [食品の安全と衛生]食品衛生
 [調理理論と食文化概論]調理(理論)、食文化 [調理実習]調理(実習) ()内は新科目名

2. 令和8年度使用教科書

(1) 教科書

教科	科目	教番	発行所	書名	科・学年
国語	言語文化	716	第一	高等学校 新編言語文化	1,2年 (全科)
	現代の国語	716	第一	高等学校 新編現代の国語	3年 (全科)
地歴	歴史総合	183-902	第一	高等学校 改訂版 新歴史総合 過去との対話、つなぐ未来	1年 (全科)
	地理総合	046-902	帝国	高校生の地理総合	3年 (全科)
		703	帝国	標準高等地図	3年 (全科)
	世界史探究	707	第一	高等学校 世界史探究	2年選択
日本史探究	707	第一	高等学校 日本史探究	2年選択	
公民	公共	183-902	第一	高等学校 改訂版 新公共	2年 (全科)
	政治・経済	703	実教	最新政治・経済	3年選択B
数学	数学I	104-905	数研	改訂版 最新 数学I	1年 (全科)
	数学A	715	数研	最新 数学A	2年 (全科)
	数学II	712	数研	最新 数学II	2年選択、3年選択A
理科	科学と人間生活	183-901	第一	高等学校 改訂 科学と人間生活	1年 (全科)
	物理基礎	710	第一	高等学校 新物理基礎	2年 (機・電・建・設)
	化学基礎	712	第一	高等学校 新化学基礎	2年 (調)
保健体育	保健体育	183-901	第一	高等学校 改訂版 保健体育Textbook	1,2年 (全科)
		183-902	第一	高等学校 改訂版 保健体育Activity	1,2年 (全科)
芸術	美術I	116-901	日文	新・高校生の美術1	1年 (全科)
	美術II	702	日文	高校生の美術2	2年選択
	音楽I	027-901	教芸	MOUSA1	3年選択B
	書道I	038-901	光村	書I	2年選択、3年選択A
外国語	英語コミュニケーションI	104-903	数研	Revised COMET English Communication I	1年 (全科)
	論理・表現I	009-901	開隆堂	Revised Amity English Logic and Expression I	2年 (全科)
家庭	家庭基礎	710	第一	高等学校 家庭基礎 持続可能な未来をつくる	1年 (電)、2年 (機・建)
	家庭総合	706	第一	高等学校 家庭総合 持続可能な未来をつくる	1年 (調)、2年 (設)
機械	工業技術基礎	701	実教	工業技術基礎	1年 (機)
	機械工作	007-902	実教	機械工作1 新訂版	1年 (機)
	機械設計	007-904	実教	機械設計1 新訂版	1年 (機)
	工業情報数理	007-901	実教	工業情報数理 新訂版	1,2,3年 (機)
	製図	707	実教	製図	1,2,3年 (機)
	機械工作	007-903	実教	機械工作2 新訂版	2年 (機)
	機械設計	007-905	実教	機械設計2 新訂版	2年 (機)
	生産技術	755	実教	生産技術	3年 (機)
電気	原動機	763	実教	原動機	3年 (機)
	工業技術基礎	701	実教	工業技術基礎	1年 (電)
	工業情報数理	007-901	実教	工業情報数理 新訂版	1年 (電)
	電気回路	007-906	実教	電気回路1 新訂版	1年 (電)
		007-907	実教	電気回路2	2年 (電)
	電力技術	740	実教	電力技術1	2年 (電)
		741	実教	電力技術2	3年 (電)
	電子技術	744	実教	電子技術	3年 (電)
	製図	703	実教	電気製図	3年 (電)
	電気機器	738	実教	電気機器	2,3年 (電)
通信技術	765	実教	通信技術	2年 (電)、3年選択	
ソフトウェア技術	766	実教	ソフトウェア技術	2年選択、3年選択A	
ハードウェア技術	747	実教	ハードウェア技術	2年選択、3年選択B	
建築	工業技術基礎	701	実教	工業技術基礎	1年 (建)
	工業情報数理	007-901	実教	工業情報数理 新訂版	1年 (建)
	建築構造	714	実教	建築構造	1,2年 (建)
	製図	705	実教	建築設計製図	1,2,3年 (建)
	建築計画	749	実教	建築計画	1年 (建)、2年選択
	建築構造設計	748	実教	建築構造設計	2,3年 (建)
	建築施工	768	実教	建築施工	2,3年 (建)
建築法規	769	実教	建築法規	3年 (建)	
設備	工業技術基礎	701	実教	工業技術基礎	1年 (設)
	工業情報数理	723	オー・ム	工業情報数理	1年 (設)
	設備計画	732	実教	設備計画	1年 (設)
	製図	729	実教	設備工業製図	1,2,3年 (設)
	空調和設備	772	文部科学省	空調和設備	2,3年 (設)
調理	衛生防災設備	757	海文堂	衛生・防災設備	2,3年 (設)
	生活産業情報	704	実教	生活産業情報	1年 (調)

(2) 準教科書

教科	科目	発行所	書名	科・学年
地歴	沖繩の歴史	編集工房東洋企画	歴史総合と沖繩～探究心を育てるためのもう一つの目差し～	3年選択A
理科	科学と人間生活	第一学習社	改訂 ネオバルノート科学と人間生活	1年 (調)
	物理基礎	第一学習社	改訂 アプローチドナル物理基礎 ①力と運動編	2年 (工業科)
		第一学習社	改訂 アプローチドナル物理基礎 ②仕事・熱編	2年 (工業科)
工業(機械)	工業材料技術	実教出版	工業材料技術	3年選択A(機)
	工業管理技術	実教出版	新訂版 工業管理技術	2年選択、3年(機)
調理	調理	公益社団法人全国調理師養成施設協会	新調理師養成教育全書(必修編)	1,2,3年 (調)
	栄養	公益社団法人全国調理師養成施設協会	新調理師養成教育全書(必修編)	1,2,3年 (調)
	食品	公益社団法人全国調理師養成施設協会	新調理師養成教育全書(必修編)	1,2年 (調)
	食品衛生	公益社団法人全国調理師養成施設協会	新調理師養成教育全書(必修編)	2,3年 (調)
	公衆衛生	公益社団法人全国調理師養成施設協会	新調理師養成教育全書(必修編)	2,3年 (調)
	食文化	公益社団法人全国調理師養成施設協会	新調理師養成教育全書(必修編)	3年 (調)
	総合調理実習	公益社団法人全国調理師養成施設協会	新調理師養成教育全書(必修編)	3年 (調)

(3) 副読本

教科	科目	発行所	書名	科・学年
国語	日本語表現	大修館書店	基礎からはじめる 国語の表現カトレーニングノート	3年選択B
数学	総合数学	数研出版	新課程 書き込み式シリーズ【基礎～標準】パラレルノート数学I+A	3年選択B
英語	総合英語A	沖繩時事出版	新 高校英語の基礎 TypeA	2年選択
	総合英語B	沖繩時事出版	新 高校英語の基礎 TypeB	3年選択B
保健体育	保健	第一学習社	保健体育ノート	1,2年 (全科)
芸術	書道I	大修館書店	高校硬筆練習帳	2年選択、3年選択A
工業	製図	実教出版	製図ワークノート	1年 (機)
	製図	実教出版	電気・電子製図ワークノート	3年 (電)
	電気回路	オー・ム社	ぜんぶ絵で見て覚える 第2種電気工事士筆記試験 すいへつと合格2026年版	1年 (電)
	電気回路	電気書院	2026年版 第2種電気工事士学科試験模範解答集	1年 (電)
調理	総合調理実習	公益社団法人全国工業高等学校長協会	令和8年度版 3・4級計算技術検定問題集	1年 (電)
		公益社団法人全国調理師養成施設協会	新・調理師養成教育全書必携問題集第5版対応	3年 (調)

令和8年度 4月 行事計画 (案)

4/1(水)版 県立美里工業高等学校

行事計画				授業実施計画							授業					
日	曜	校内行事	追試関連	会議・研修・その他			1	2	3	4	5	6	7	計	日数	
1	水	新規採用職員辞令交付式、安全管理の日		新学期準備～6日、ノー残業デイ、初任者研修①、初任者研修校長等連絡協議会①												
2	木			新任職員オリエンテーション(9:00:大会議室)、部・学年会(10:00)、科会(11:00)												
3	金	新一年教科書販売・制服販売		発足職員会議(9:30)、総務研究協議会①												
4	土															
5	日															
6	月															
7	火	就任式・始業式、全体清掃・式場作成、LHR 第57回入学式、PTA入会式、保健調査(2・3年)、学習指導・身なり指導強化週間(～17日)					行	行	L	行	行	行		1	1	
8	水	L・水23456の順、LHR(2・3年HR役員選出、第1回進路希望調査)、新入生オリエンテーション(2～3校時)、奨学金説明会(放課後)		部・学年会、ノー残業デイ、初任者研修指導教員等連絡協議会①			L	○	○	○	○	○		6	2	
9	木			初任者研修②			○	○	○	○	○	○		6	3	
10	金	火の授業、人権の日、尿検査①					○	○	○	○	○	○		6	4	
11	土															
12	日															
13	月	LHR(1年HR役員選出・キャリアパスポート記入・新歓メンバー決め)、尿検査②	第1・2回過年度追試説明会(6校時:対象)申込(～16日)				○	○	○	○	○	L		6	5	
14	火	尿検査③、はじめの一步(1年2・3校時)、外部講師による実技指導(4～6校時、2-6)、1年生顔写真撮影(6校時:授業平行)		運営委員会①、就職指導担当者等連絡協議会			○	○	○	○	○	○		6	6	
15	水	はじめの一步(1年3校時)、3年生進学希望者の集会(放課後)、4月分授業料口座振替日		部・学年会、ノー残業デイ、沖工理事会①			○	○	○	○	○	○		6	7	
16	木	内科健診①(午後:授業並行)、はじめの一步(1年2・3校時)		初任者研修③			○	○	○	○	○	○		6	8	
17	金	少年を守る日		県立学校校長研修会①、臨時的任用教員等研修会(～30日オンデマンド)			▽	▽	▽	▽	▽	▽		6	9	
18	土	おきなわ地域教育の日		定例研究協議会①												
19	日	家庭の日・ファミリー読書														
20	月	生徒向け「学びの基礎診断」事前説明会(LHR)	第1・2回過追試(国語・家庭～24日)				○	○	○	○	○	L		6	10	
21	火	1校時:40分授業(火の1)・2～5校時:50分授業(学びの基礎診断)・6校時:40分授業(LHR:学びの基礎診断○付け等)					▽	※	※	※	※	※		6	11	
22	水	胸部X線・心電図(1年生 午前:授業並行)		部・学年会、ノー残業デイ、生徒指導・進路指導主任研修会			○	○	○	○	○	○		6	12	
23	木	40分授業		職員会議①			▽	▽	▽	▽	▽	▽		6	13	
24	金	全体集会60分(伝達表彰・HR役員認証式・部活動紹介)全体集会以降40分授業		校内中途退学対策担当者連絡協議会			▽	▽	▽	▽	▽	▽		6	14	
25	土															
26	日															
27	月	尿二次検査①、1年生対象Teamsの生徒登録作業(LHR)	第1・2回過追試(社会・芸術～5月1日)				○	○	○	○	○	L		6	15	
28	火	尿二次検査②、外部講師による実技指導(4～6校時、2-6)					○	○	○	○	○	○		6	16	
29	水	昭和の日														
30	木	内科健診②(午後:授業並行)		安全衛生委員会①			○	○	○	○	○	○		6	17	
備考		<ul style="list-style-type: none"> 図書館オリエンテーション 交通安全委員会発足 各種奨学金募集 授業料免除申請 就学支援金申請(1年生) 復学者励励会 自転車講習会 調理科新入生歓迎会 公務員模擬試験 特別支援の教育相談 	<ul style="list-style-type: none"> 図書購入希望調査 クレーン点検(稼働前) 進学ガイダンス 				学年	授業時数		授業日数						
								月	累計	月	累計					
							1年	96	96	17	17					
							2年	97	97	17	17					
							3年	97	97	17	17					

○:50分 △:45分 ▽:40分 ●:特別授業
※:テスト 行:行事

令和8年度 5月 行事計画(案)

4/1(水)版 県立美里工業高等学校

行事計画				授業実施計画							授業		
日	曜	校内行事	追試関連	会議・研修・その他	1	2	3	4	5	6	7	計	日数
1	金	内科健診③(午後：授業並行)		運営委員会②、教職員メンタルヘルスの日	○	○	○	○	○	○		6	18
2	土												
3	日	憲法記念日											
4	月	みどりの日											
5	火	こどもの日											
6	水	憲法記念日の振替休日											
7	木	新入生歓迎球技大会(沖縄市体育館)		中堅教諭等資質向上研修①、安全衛生委員会②	●	●	●	●	●	●		6	19
8	金	身体測定・新体力テスト		県立学校副校長・教頭研修会①、高等学校交通安全指導者連絡協議会(中・北部)	●	●	●	●	●	●		6	20
9	土												
10	日	母の日											
11	月	火災訓練(LHR)、人権の日、5月分授業科口座振替日	第1・2回追試(体育～22日)	教育課程委員会①、学年主任研修	○	○	○	○	○	L		6	21
12	火	はじめの一步(1年4・5校時)、外部講師による実技指導(4～6校時、2-6)			○	○	○	○	○	○		6	22
13	水	はじめの一步(1年4校時)		部・学年会、ノー残業デー、入試選抜委員会①	○	○	○	○	○	○		6	23
14	木	木123		第60回沖縄県工業教育研究協議会(総会 てくださいホール)、総務研究協議会②、初任者研修④	○	○	○	/	/	/		3	24
15	金	40分授業、少年を守る日、内科健診④(午後：授業並行)		職員会議②	▽	▽	▽	▽	▽	▽		6	25
16	土	おきなわ地域教育の日											
17	日	火23456(40分授業)、高校総体激励式(LHR:6校時)、家庭の日・ファミリー読書の日、PTA総会(授業参観)			▽	▽	▽	▽	▽	L		6	26
18	月	40分授業		生徒情報交換会(1年)	▽	▽	▽	▽	▽	L		6	27
19	火	振替休日(PTA総会)		教育相談実践事例研修会①									
20	水	40分授業、内科健診⑤(午後：授業並行)		生徒情報交換会(2年)	▽	▽	▽	▽	▽	▽		6	28
21	木	40分授業、内科健診⑥(午後：授業並行)		生徒情報交換会(3年)、学校環境衛生・安全管理講習会、初任者研修⑤	▽	▽	▽	▽	▽	▽		6	29
22	金	県高校総体総合開会式、内科健診⑦(午後：授業並行)		県立高等学校進路主任研修会①	○	○	○	○	○	○		6	30
23	土	県高校総体競技開始(～27日)											
24	日	第2種電気工事士上期(筆記試験)											
25	月	選択科目説明会(LHR)	第1・2回追試(英語～29日)	美工祭実行委員会①	○	○	○	○	○	L		6	31
26	火	外部講師による実技指導(4～6校時、2-6)		三者面談資料説明会	▽	▽	▽	▽	▽	▽		6	32
27	水	中学校教員対象学校説明会		キャリア教育担当者等連絡協議会	○	○	○	○	○	○		6	33
28	木	内科健診⑧(午後：授業並行)		内規検討委員会①	○	○	○	○	○	○		6	34
29	金	内科健診予備日(午後：授業並行)		教育課程委員会②	○	○	○	○	○	○		6	35
30	土												
31	日	第1回英検一次試験(希望者)											
備考	<ul style="list-style-type: none"> 県外求人開拓・定着指導 大手企業希望者募集 特別支援の教育相談(三者面談期間中) 評価者面談 自転車交通安全集会 生徒美化委員会発足 就職担当者連絡会議(ハローワーク) 2,3年生 免許調査 特別支援教育新任管理職研修会 プール水質検査 				<ul style="list-style-type: none"> 学籍異動についての説明会 令和8年度高校生ものづくりコンテスト電気工事部門沖縄大会 オープンキャンパス(ゴールデンウィーク) 				学年	授業時数		授業日数	
		月	累計	月	累計								
	1年	105	201	18	35								
	2年	105	202	18	35								
3年	105	202	18	35									
				○:50分 △:45分 ▽:40分 ●:特別授業									
				※:テスト 行:行事									

令和8年度 6月 行事計画(案)

4/1(水)版 県立美里工業高等学校

日 曜	行事計画			授業実施計画							授業 日数	
	校内行事	追試関連	会議・研修・その他	1	2	3	4	5	6	7		計
1 月	40分授業、交通安全講話 (LHR)	第1・2回過追試 (数学 ～5日)	運営委員会③	▽	▽	▽	▽	▽	L		6	36
2 火	40分授業、三者面談①、外部講師による実技指導 (4～6校時、2-6)		沖縄県産業教育振興会総会	▽	▽	▽	▽	▽	▽		6	37
3 水	40分授業、歯科検診(午前：授業並行)、三者面談 ②			▽	▽	▽	▽	▽	▽		6	38
4 木	40分授業、三者面談③、ものづくりコンテスト(旋 盤部門)①		学校における労働安全衛生担当者研修会、 安全衛生委員会③	▽	▽	▽	▽	▽	▽		6	39
5 金	40分授業、三者面談④、ものづくりコンテスト(旋 盤部門)②、建設産業合同企業説明会		定例研究協議会②	▽	▽	▽	▽	▽	▽		6	40
6 土												
7 日												
8 月	40分授業、野球部激励式、三者面談⑤	第1・2回過追試 (理科 ～12日)		▽	▽	▽	▽	▽	L		6	41
9 火	40分授業、三者面談⑥、外部講師による実技指導 (4～6校時、2-6)		内規検討委員会②	▽	▽	▽	▽	▽	▽		6	42
10 水	40分授業、三者面談⑦、6月分授業料口座振替日		沖工研理事会②	▽	▽	▽	▽	▽	▽		6	43
11 木	40分授業、人権の日、三者面談⑧、ものづくりコ ンテスト(溶接部門)①		初任者研修⑥	▽	▽	▽	▽	▽	▽		6	44
12 金	40分授業、三者面談⑨、ものづくりコンテスト(溶 接部門)②		県養護教諭研修会①	▽	▽	▽	▽	▽	▽		6	45
13 土												
14 日			教員・学校栄養職員候補者選考第1次試験									
15 月	40分授業、「慰霊の日」特設授業 (4・5校時)、第1回 いじめアンケート・選択科目希望調査 (LHR)、三者面談 ⑩			▽	▽	▽	▽	▽	L		6	46
16 火	40分授業、外部講師による実技指導(4～6校時、2- 6)		職員会議③	▽	▽	▽	▽	▽	▽		6	47
17 水	45分授業、3年生向け進路ガイダンス (コンベン ションセンター) 4～6校時※日程変更不可			△	△	△	△	△	△		6	48
18 木				○	○	○	○	○	○		6	49
19 金	第1回校内定食販売、少年を守る日、第94回計算技 術検定試験		1学期出欠入力締切、教育課程委員会③、第1・2 回過追試普通科目合否入力切	○	○	○	○	○	○		6	50
20 土	おきなわ地域教育の日											
21 日	家庭の日・ファミリー読書の日		教員・学校栄養職員候補者選考第1次試験 (予備日)									
22 月	1学期期末考査①		1学期出欠確認期間 (22日～25日)	○	※	※	※	/	/		4	51
23 火	慰霊の日											
24 水	1学期期末考査②		部・学年会、ノー残業デイ	○	※	※	※	/	/		4	52
25 木	1学期期末考査③		総務研究協議会③	○	※	※	※	/	/		4	53
26 金	45分授業		美工祭実行委員会②、出欠訂正日	△	△	△	△	△	△		6	54
27 土												
28 日												
29 月	45分授業 (1～5校時)	第1・2回過追試 (専門 科目～7月31日)		○	○	○	○	○	L		6	55
30 火	45分授業、外部講師による実技指導(4～6校時、2- 6)		運営委員会④	△	△	△	△	△	△		6	56
備 考	<ul style="list-style-type: none"> 各種国家公務員願書受付 ジュニアマイスター前期申請 アルバム授業風景撮影 (3年) 日本語ワープロ検定 (調理科) 建設産業合同説明会 (建築・設備) 県外就職定着指導・求人開拓 就学支援金申請 (全学年) 就学のための給付金申請(対象者のみ) 進路情報フェスタin沖縄 令和8年度高校生ものづくりコンテスト電子回路部門沖縄大会 			2級建築施工管技士補 前期 (建築)		奨学金講話 (進学にかかるお金の話)		県内大学校内説明会		調査書説明会		
	学年	授業時数		授業日数								
		月	累 計	月	累 計							
	1年	120	321	21	56							
	2年	120	322	21	56							
	3年	120	322	21	56							
		○:50分 △:45分 ▽:40分 ●:特別授業										
		※:テスト 行:行事										

令和8年度 7月 行事計画(案)

4/1(水)版 県立美里工業高等学校

行事計画				授業実施計画							授業 日数				
日	曜	校内行事	追試関連	会議・研修・その他			1	2	3	4		5	6	7	計
1	水	45分授業		部・学年会、ノー残業デイ、成績入力①			△	△	△	△	△	△		6	57
2	木	40分授業(木456)、第1回オープンスクール		成績入力②、安全衛生委員会④			▽	▽	▽	／	／	／		3	58
3	金	45分授業		成績入力訂正日、学校防災対応システム導入校連絡協議会①(午後)、第70回九州地区高等学校PTA連合会大会(福岡大会)、定例研究協議会③			△	△	△	△	△	△		6	59
4	土	第1種電気工事士上期(技能試験)													
5	日														
6	月	45分授業、生徒会長選挙・2学期HR役員選出(LHR)		判定会議資料点検提出(～7日)、要指導生徒入力①、入試選抜委員会②			△	△	△	△	△	L		6	60
7	火	45分授業		要指導生徒入力②			△	△	△	△	△	△		6	61
8	水	45分授業		部・学年会、ノー残業デイ、推薦委員会①			△	△	△	△	△	△		6	62
9	木	40分授業、高校生代表者会議・ちゅらマナーアップフォーラム		職員会議④・1学期成績判定会議(第1・2回過年度追試普通科目認定)			▽	▽	▽	▽	▽	▽		6	63
10	金	40分授業、人権の日、7月分授業科目座振替日					▽	▽	▽	▽	▽	▽		6	64
11	土	第1回数学検定													
12	日														
13	月	特別指導期間(～17日・40分授業)、生徒総会(6校時)					▽	▽	▽	▽	▽	●		6	65
14	火	40分授業		職員会議(1学期総括)			▽	▽	▽	▽	▽	▽		6	66
15	水	40分授業、3年生進路講座(午後)		部・学年会・ノー残業デイ、指導要録説明会			▽	▽	▽	▽	▽	▽		6	67
16	木	40分授業		第1回学校評議委員会			▽	▽	▽	▽	▽	▽		6	68
17	金	1学期終業式・伝達表彰・生徒会役員任命式、全体清掃、少年を守る日		教育課程委員会④			行	●	L	／	／	／		2	69
18	土	おきなわ地域教育の日													
19	日	家庭の日・ファミリー読書の日、第2種電気工事上期(技能試験)													
20	月	海の日													
21	火	午前：夏期講座(～27日)、午後：進学対象者講座(小論文対策)①		美工祭実行委員会③											
22	水			ノー残業デイ、職員研修(特別支援教育・AED研修)											
23	木			中堅教諭等資質向上研修②											
24	金	午後：進学対象者講座(小論文対策)②		中堅教諭等資質向上研修③、教務主任研修、就職指導担当者研修①											
25	土			管理者候補者選考試験1次試験											
26	日														
27	月			中堅教諭等資質向上研修④											
28	火	配管コンテスト【南部工業高校 予定】、就職対策履歴書講座①(終日)		中堅教諭等資質向上研修⑤、実習助手研修会、初任者研修⑦											
29	水	就職対策履歴書講座②(終日)		中堅教諭等資質向上研修⑥、ノー残業デイ											
30	木			中堅教諭等資質向上研修(予備日)、全国高等学校家庭クラブ研究発表大会①											
31	金			全国高等学校家庭クラブ研究発表大会②、初任者研修⑧											
備 考	<ul style="list-style-type: none"> ・中部支部高体連研修会 ・就職ガイダンス(ハローワーク主催) ・キャリアパスポート記入 ・3年アルバム個人、部活、職員木撮影者の撮影 ・大学入試共通テストマイページの作成開始 ・就職指導担当者・就職支援員実務研修 ・技能検定建築大工実技試験 ・第1回英検二次試験(A・B日程) ・リーダー研修会 ・R9新規高卒予定者合同企業説明会・進学希望者面談 			<ul style="list-style-type: none"> ・第25回高校生ものづくりコンテスト九州大会 ・第51回九州地区工業教育研究協議会沖繩大会(宮崎県) ・技能検定左官作業 			学年	授業時数		授業日数					
								月	累計	月	累計				
							1年	71	392	13	69				
							2年	71	393	13	69				
	3年	71	393	13	69										

○:50分 △:45分 ▽:40分 ●:特別授業
※:テスト 行:行事

令和8年度 8月 行事計画(案)

4/1(水)版 県立美里工業高等学校

行事計画				授業実施計画							授業 日数				
日	曜	校内行事	追試関連	会議・研修・その他			1	2	3	4		5	6	7	計
1	土			管理者候補者選考試験1次試験(予備日)											
2	日			リフレッシュウィーク(～8日)											
3	月			中堅教諭等資質向上研修⑧、全国高等学校長協会家庭部九州地区家庭科教育研究協議会①											
4	火			全国高等学校長協会家庭部九州地区家庭科教育研究協議会②											
5	水	学校閉庁日①		ノー残業デイ、変電設備更新工事(～14日)											
6	木	学校閉庁日②													
7	金	学校閉庁日③		九州地区工業高等学校長協会第78回総会・研究協議会(鹿児島～8日)											
8	土														
9	日														
10	月	人権の日													
11	火	山の日													
12	水			ノー残業デイ、運営委員会⑤(9:30～)											
13	木			職員研修AM:全職員 PM:専科職員(講師:産業教育班)											
14	金	少年を守る日		就職指導担当者研修②											
15	土	おきなわ地域教育の日		教員・学校栄養職員候補者選考第2次試験①											
16	日	家庭の日・ファミリー読書の日		教員・学校栄養職員候補者選考第2次試験②											
17	月			中・高・特別支援学校生徒指導・高校入試地区講座(中頭)、教育相談実践事例研修会②											
18	火			初任者研修⑨											
19	水			職朝9時～、職員会議⑤(第1・2回過年度追試専門科目認定)、内規検討委員会③、ノー残業デイ											
20	木	面接(就職)対策講座①		第75回全国高等学校PTA連合会大会(大分大会)①											
21	金	面接(就職)対策講座②		県学校事務職員研修会、第75回全国高等学校PTA連合会大会(大分大会)②、初任者研修指導教員等連絡協議会②											
22	土			教員・学校栄養職員候補者選考第2次試験①(予備日)											
23	日			教員・学校栄養職員候補者選考第2次試験②(予備日)											
24	月	面接(グループディスカッション)対策講座③		職朝9時～、美工祭実行委員会④											
25	火	旧盆(ウンケー)													
26	水			ノー残業デイ											
27	木	旧盆(ウークイ)													
28	金			産業教育講演会(県立総合教育センター多目的棟)											
29	土														
30	日														
31	月														
備考							学年		授業時数		授業日数				
<ul style="list-style-type: none"> 職員研修(機械科・建築科) クーラー点検(稼働中) グリストラップ、害虫駆除(調理科) 建築部会研修会 図書館内整備点検 家庭クラブリーダー養成講座 沖縄県高等学校溶接競技大会 若年者モノづくり競技大会(フライス職種、メカトロニクス職) リーダー研修 空気中化学物質、ダニ・アレルゲン検査 							月		月		月		月		
							1年		2年		3年				
							0		0		0				
							392		393		393				
0		0		0											
69		69		69											

○:50分 △:45分 ▽:40分 ●:特別授業
※:テスト 行:行事

令和8年度 9月 行事計画(案)

4/1(水)版 県立美里工業高等学校

行事計画				授業実施計画							授業 日数		
日	曜	校内行事	追試関連	会議・研修・その他	1	2	3	4	5	6		7	計
1	火	40分授業、2学期始業式・伝達表種・HR役員認証式、夏期休暇後の健康調査、身なり指導強化期間（～11日）	第3・4回過年度追試説明会（6校時:対象）申込（～4日）	教職員メンタルヘルスの日	▽	▽	▽	▽	▽	▽		6	70
2	水	調理科2年 夏期課題発表会		部・学年会、ノー残業デイ	○	○	○	○	○	○		6	71
3	木	調理科1年 夏期課題発表会、沖縄県高等学校ロボット競技大会（本校体育館）		推薦委員会②、安全衛生委員会⑥	○	○	○	○	○	○		6	72
4	金	調理科3年 夏期課題発表会		県立学校校長研修会②	○	○	○	○	○	○		6	73
5	土												
6	日												
7	月	キャリアパスポート・人付き合い傾向アンケート(LHR)	第3・4回過追試（英語～11日）		○	○	○	○	○	L		6	74
8	火	調理科2年校外学習		運営委員会⑥、沖工研理事会③	○	○	○	○	○	○		6	75
9	水			部・学年会、ノー残業デイ	○	○	○	○	○	○		6	76
10	木	8・9月分授業料口座振替日		初任者研修⑩	○	○	○	○	○	○		6	77
11	金	人権の日			○	○	○	○	○	○		6	78
12	土			管理職候補者選考試験第2次試験									
13	日												
14	月	SNS安全講話（6校時、70分）	第3・4回過追試（体育～30日）		△	△	△	△	△	L		6	79
15	火				○	○	○	○	○	○		6	80
16	水	就職試験開始		部・学年会、ノー残業デイ、入試選抜委員会③	○	○	○	○	○	○		6	81
17	木	40分授業		職員会議⑥	▽	▽	▽	▽	▽	▽		6	82
18	金	少年を守る日		県立学校副校長・教頭研修②	○	○	○	○	○	○		6	83
19	土	おきなわ地域教育の日		管理職候補者選考試験第2次試験（予備日）									
20	日	家庭の日・ファミリー読書の日											
21	月	敬老の日											
22	火	国民の休日											
23	水	秋分の日											
24	木			美工祭実行委員会⑤、総務研究協議会④	○	○	○	○	○	○		6	84
25	金	調理科3年校外学習		内規検討委員会③	○	○	○	○	○	○		6	85
26	土												
27	日												
28	月				○	○	○	○	○	L		6	86
29	火	40分授業（金456）、第2回オープンスクール（午後）			▽	▽	▽	/	/	/		3	87
30	水			部・学年会、ノー残業デイ	○	○	○	○	○	○		6	88
備考 ・貯水槽点検 ・読書感想文・感想画コンクール応募 ・学校保健委員会 ・調理科夏季課題発表会 ・大学入学共通テスト出願 ・沖縄県高等学校エコデンレース大会 ・第32回ロボット競技大会					学年		授業時数			授業日数			
							月	累計	月	累計			
					1年		111	503	19	88			
					2年		111	504	19	88			
3年		111	504	19	88								

○:50分 △:45分 ▽:40分 ●:特別授業
※:テスト 行:行事

令和8年度 10月 行事計画(案)

4/1(水)版 県立美里工業高等学校

行事計画				授業実施計画							授業 日数		
日	曜	校内行事	追試関連	会議・研修・その他	1	2	3	4	5	6		7	計
1	木	スターリングテクノロジー沖縄県大会①		推薦委員会③、安全衛生委員会⑦	○	○	○	○	○	○		6	89
2	金	火の授業、スターリングテクノロジー沖縄県大会②		入試選抜委員会④	○	○	○	○	○	○		6	90
3	土			実習助手等選考試験(第1次)									
4	日	第1種電気工事士下期(筆記試験)、第2回英検一次試験(希望者)											
5	月		第3・4回過追試(数学~16日)		○	○	○	○	○	L		6	91
6	火	2学期中間考査①			○	※	※	※	/	/		4	92
7	水	2学期中間考査②			○	※	※	※	/	/		4	93
8	木	2学期中間考査③		運営委員会⑦	○	※	※	※	/	/		4	94
9	金	人権の日		定例研究協議会④	○	○	○	○	○	○		6	95
10	土			実習助手等選考試験(第1次)(予備日)									
11	日												
12	月	スポーツの日											
13	火	10月分授業料口座振替日		第1回進路決定者集会(放課後)	○	○	○	○	○	○		6	96
14	水	第1回進路決定者集会(放課後)		部・学年会、ノー残業デイ、美工祭実行委員会⑥	○	○	○	○	○	○		6	97
15	木	月の授業、40分授業、第2回いじめアンケート(LHR)		職員会議⑦	▽	▽	▽	▽	▽	L		6	98
16	金	少年を守る日、野外実習		県立高等学校進路主任研修会②	●	●	●	●	●	●		6	99
17	土	おきなわ地域教育の日											
18	日	CGG運動、家庭の日・ファミリー読書の日											
19	月	新人大会・秋季大会・工業大会激励式(LHR)	第3・4回過追試(理科~23日)		○	○	○	○	○	L		6	100
20	火	40分授業		生徒情報交換会①	▽	▽	▽	▽	▽	▽		6	101
21	水	40分授業		生徒情報交換会②、部・学年会、ノー残業デイ	▽	▽	▽	▽	▽	▽		6	102
22	木	40分授業		生徒情報交換会③	▽	▽	▽	▽	▽	▽		6	103
23	金	45分授業、調理科 定食販売		事務長研修会	△	△	△	△	△	△		6	104
24	土	県高校新人体育大会①、全国産業教育フェア①(佐賀)		教員候補者選考試験結・U I 特別選考「秋選考」第2次試験、第71回九州ブロックPTA研究大会(宮崎)①									
25	日	県高校新人体育大会②、全国産業教育フェア②(佐賀)、第2種電気工事士下期(筆記試験)		第71回九州ブロックPTA研究大会(宮崎)②									
26	月	45分授業、県高校新人体育大会③	第3・4回過追試(国語・家庭~30日)		△	△	△	△	△	L		6	105
27	火	45分授業、県高校新人体育大会④			△	△	△	△	△	△		6	106
28	水	木の授業、45分授業		部・学年会、ノー残業デイ、入試選抜委員会⑤	△	△	△	△	△	△		6	107
29	木	美工祭準備			●	●	●	●	●	●		6	108
30	金	美工祭①			●	●	●	●	●	●		6	109
31	土	美工祭②		教員候補者選考試験結・U I 特別選考「秋選考」第2次試験(予備日)	●	●	●	●	●	●		6	110
備考	<ul style="list-style-type: none"> ・地震・津波垂直避難訓練 ・外部講師による面接練習 ・消防設備士試験 ・新規高卒者県外就職面接会 ・いじめ防止委員会 ・公務員模擬試験 ・第2回英検 ・ジャパンマイコンカーラリー2027県大会 				学年		授業時数		授業日数				
						月	累計	月	累計				
					1年	126	629	22	110				
					2年	126	630	22	110				
					3年	126	630	22	110				

○:50分 △:45分 ▽:40分 ●:特別授業
※:テスト 行:行事

令和8年度 11月 行事計画(案)

4/1(水)版 県立美里工業高等学校

行事計画				授業実施計画							授業日数			
日	曜	校内行事	追試関連	会議・研修・その他	1	2	3	4	5	6		7	計	
1	日			実習助手・寄宿舎指導員選考試験(第1次)										
2	月	振替休日(美工祭)												
3	火	文化の日												
4	水			部・学年会、運営委員会⑧、ノー残業デイ、御下賜金記念産業教育功労者伝達表彰式	○	○	○	○	○	○		6	111	
5	木			令和8年度全国高等学校長協会家庭部会食物料・調理科高等学校長会①、初任者研修①	○	○	○	○	○	○		6	112	
6	金			令和8年度全国高等学校長協会家庭部会食物料・調理科高等学校長会②	○	○	○	○	○	○		6	113	
7	土													
8	日													
9	月	津波避難訓練(LHR)	第3・4回過追試(社会・芸術～13日)	推薦委員会④	○	○	○	○	○	L		6	114	
10	火	11月分授業料口座振替日			○	○	○	○	○	○		6	115	
11	水	40分授業、人権の日		部・学年会、職員会議⑧、ノー残業デイ	▽	▽	▽	▽	▽	▽		6	116	
12	木				○	○	○	○	○	○		6	117	
13	金	第30回沖縄県産業教育フェア①(県総合運動公園体育館・メインアリーナ)、第37回工業高等学校生徒研究成果作品審査会		沖縄県養護教諭研修会②	○	○	○	○	○	○		6	118	
14	土	第30回沖縄県産業教育フェア②		実習助手等選考試験(第2次)、第51回沖縄県高等学校PTA研究大会(八重山大会)										
15	日													
16	月		第3・4回過追試(専門科目～12月18日)		○	○	○	○	○	L		6	119	
17	火			出欠入力締め切り	○	○	○	○	○	○		6	120	
18	水	2学期期末考査①		出席確認期間(18日～20日)	○	※	※	※	/	/		4	121	
19	木	2学期期末考査②、ミニアルバム撮影①		総務研究協議会⑤	○	※	※	※	/	/		4	122	
20	金	2学期期末考査③、ミニアルバム撮影②			○	※	※	※	/	/		4	123	
21	土	おきなわ地域教育の日、第1種電気工事士下期(技能試験)		実習助手等選考試験(第2次)(予備日)										
22	日	家庭の日・ファミリー読書の日												
23	月	勤労感謝の日												
24	火	45分授業		出席訂正日	△	△	△	△	△	△		6	124	
25	水	45分授業		入試選抜委員会⑥	△	△	△	△	△	△		6	125	
26	木	45分授業		成績入力①	△	△	△	△	△	△		6	126	
27	金	45分授業		成績入力②、第56回工業教育研究大会	△	△	△	△	△	△		6	127	
28	土													
29	日													
30	月	40分授業 3学期HR役員選出・送別球技大会メンバー決め(LHR)		卒業式実行委員会①、成績入力③	▽	▽	▽	▽	▽	L		6	128	
備考					学年		授業時数			授業日数				
							月	累計	月	累計				
					1年		102	731	18	128				
					2年		102	732	18	128				
3年		102	732	18	128									
					○:50分 △:45分 ▽:40分 ●:特別授業									
					※:テスト 行:行事									

令和8年度 12月 行事計画(案)

4/1(水)版 県立美里工業高等学校

行事計画				授業実施計画							授業 日数				
日	曜	校内行事	追試関連	会議・研修・その他			1	2	3	4		5	6	7	計
1	火	45分授業		運営委員会⑨、成績入力訂正日			△	△	△	△	△	△		6	129
2	水	45分授業		部・学年会、ノー残業デー、要指導生徒入力①、1・2年判定会議資料点検・提出(～3日)			△	△	△	△	△	△		6	130
3	木	木4(40分)・校内意見発表大会(60分、2・3校時)・木123(40分)		要指導生徒入力②、安全衛生委員会⑩			▽	●	●	▽	▽	▽		6	131
4	金			定例研究協議会⑤			○	○	○	○	○	○		6	132
5	土	第2回数学検定													
6	日														
7	月	45分授業、薬物乱用防止講話					△	△	△	△	△	●		6	133
8	火	40分授業		2学期成績判定会議・職員会議⑨・第3・4回過年度普通科目認定日			▽	▽	▽	▽	▽	▽		6	134
9	水						○	○	○	○	○	○		6	135
10	木	木456、芸術鑑賞会(4～6校時)、12月分授業科目座振替日		第2回進路決定者集会(放課後)、沖工研理事会④			○	○	○	●	●	●		6	136
11	金	人権の日、調理科3年生 学習発表会					○	○	○	○	○	○		6	137
12	土														
13	日	第2種電気工事士下期(技能試験)													
14	月	キャリアパスポート記入・第2回進路希望調査(LHR)					○	○	○	○	○	L		6	138
15	火			入試選抜委員会⑦、学校防災対応システム導入校連絡協議会②(午後)			○	○	○	○	○	○		6	139
16	水	特別指導期間(～25日・40分授業)	第3・4回過追試専門科目合否入力〆切	部・学年会、ノー残業デー			▽	▽	▽	▽	▽	▽		6	140
17	木	40分授業、調理科1年生校外学習					▽	▽	▽	▽	▽	▽		6	141
18	金	40分授業、少年を守る日		第3・4回過追試専門科目合否入力〆切			▽	▽	▽	▽	▽	▽		6	142
19	土	おきなわ地域教育の日													
20	日	家庭の日・ファミリー読書の日													
21	月	40分授業		卒業式実行委員会②			▽	▽	▽	▽	▽	L		6	143
22	火	40分授業					▽	▽	▽	▽	▽	▽		6	144
23	水	40分授業		職員会議(2学期総括)・第3・4回過年度専門科目認定日			▽	▽	▽	▽	▽	▽		6	145
24	木	金の授業、40分授業		第2回学校評議員会			▽	▽	▽	▽	▽	▽		6	146
25	金	2学期終業式・伝達表彰、全体清掃					行	●	L	/	/	/		2	147
26	土														
27	日														
28	月			仕事納め											
29	火	年末年始休(～1/3)													
30	水														
31	木														
備 考	<ul style="list-style-type: none"> 電気科2年施設見学 建築科1・2年現場見学 設備科施設見学 建築科課題研究発表 照度検査 アルバム委員会 就職未決定者の面談・相談会 調理科3年学習発表会 食物調理技術検定 			<ul style="list-style-type: none"> 特別支援対象生徒面談 日本語ワープロ検定(調理科) 沖縄県高等学校総合文化祭 ものづくりコンテスト大会(木材加工部門 於:美工) 			学年	授業時数		授業日数					
								月	累計	月	累計				
							1年	110	841	19	147				
							2年	110	842	19	147				
	3年	110	842	19	147										

○:50分 △:45分 ▽:40分 ●:特別授業
※:テスト 行:行事

令和8年度 1月 行事計画(案)

4/1(水)版 県立美里工業高等学校

行事計画				授業実施計画							授業		
日	曜	校内行事	追試関連	会議・研修・その他	1	2	3	4	5	6	7	計	日数
1	金	元日											
2	土												
3	日												
4	月			仕事始め									
5	火												
6	水	月の授業、40分授業、3学期始業式・伝達表彰、HR役員認証式、冬期休暇後の健康調査、身なり指導強化期間(～15日)			▽	▽	▽	▽	▽	L		6	148
7	木			安全衛生委員会⑩	○	○	○	○	○	○		6	149
8	金	人権の日、調理科3年生課題研究発表会、機械科課題研究発表(3年1組・2年1組)		県立学校校長研修会③、就職指導担当者研修③	○	○	○	○	○	○		6	150
9	土												
10	日												
11	月	成人の日											
12	火	45分授業		3年生出欠締切	▽	▽	▽	▽	▽	▽		6	151
13	水	3年卒業考査①		部・学年会、ノー残業デー、3年生出欠確認期間(13日～15日)	○	○	○	○	○	○		6	152
14	木	3年卒業考査②			○	○	○	○	○	○		6	153
15	金	3年卒業考査③、少年を守る日、1月分授業料口座振替日		入試選抜委員会⑧	○	○	○	○	○	○		6	154
16	土	おきなわ地域教育の日 大学入学共通テスト①											
17	日	家庭の日・ファミリー読書 大学入学共通テスト②											
18	月	3年献血講話(LHR)、第3回いじめアンケート		3年生出欠訂正日、県立高校特色選抜・一般選抜Web出願(～28日)	○	○	○	○	○	L		6	155
19	火	機械科課題研究発表(3年2組・2年2組)			○	○	○	○	○	○		6	156
20	水	調理科2年学習発表会		部・学年会、ノー残業デー、運営委員会⑩、県外からの高校入学志願のための許可願書提出期限	○	○	○	○	○	○		6	157
21	木	45分授業		成績入力①、初任者研修⑫	△	△	△	△	△	△		6	158
22	金	45分授業		成績入力②、県立学校副校長・教頭研修会②、中堅教諭等資質向上研修⑨	△	△	△	△	△	△		6	159
23	土												
24	日	第3回英検一次試験(希望者)											
25	月	45分授業、性教育講演会(LHR)		成績入力訂正日	○	○	○	○	○	L		6	160
26	火	40分授業、学校献血		卒業式実行委員会③、要指導生徒入力①、3年卒業判定会議資料点検・提出(～27日)	▽	▽	▽	▽	▽	▽		6	161
27	水	送別球技大会(沖縄市体育館)		部・学年会、ノー残業デー、要指導生徒入力②	●	●	●	●	●	●		6	162
28	木			第32回沖縄県工業高等学校生徒意見・体験発表大会並びに第37回沖縄県工業高等学校生徒研究成果発表大会	○	○	○	○	○	○		6	163
29	金	水の授業			○	○	○	○	○	○		6	164
30	土												
31	日												
備考	<ul style="list-style-type: none"> ・県内・県外企業就職面接会 ・卒業式に向けての花作り(1・2年美化委員) ・アルバム委員会 ・3級建築大工技能検定 後期 ・第3回進路決定者集会 ・課題研究発表会(調理科) ・公務員模擬試験 ・クレーン点検(稼働後) ・美里工業高校卒業作品展 				<ul style="list-style-type: none"> ・調理科3年生を送る会 ・IT染梁まつり ・第3回英検 ・課題研究発表会(建築科) ・ジュニアマイスター後期申請 ・電気科課題研究発表会 ・献血講話・建築CAD検定 ・校内研修(特別支援教育②) ・調理科2年学習発表会 ・建築設計製図競技大会(於:美工) 				学年	授業時数		授業日数	
						月	累計	月	累計				
					1年	102	943	17	164				
					2年	102	944	17	164				
					3年	102	944	17	164				

○:50分 △:45分 ▽:40分 ●:特別授業
※:テスト 行:行事

令和8年度 3月 行事計画(案)

4/1(水)版 県立美里工業高等学校

日	曜	行事計画			授業実施計画							授業 日数	
		校内行事	追試関連	会議・研修・その他	1	2	3	4	5	6	7		計
1	月	第55回卒業式			行	行	行	/	/	/		0	183
2	火	火456、全体清掃、検査場作成、中学生下見			○	○	○	/	/	/		3	184
3	水	高校入学者選抜学力検査1日目(国・理・英)		ノー残業デー、入試業務①	/	/	/	/	/	/		0	185
4	木	高校入学者選抜学力検査2日目(社・数・面)		入試業務②、不受検者数メール報告(14:00まで)	/	/	/	/	/	/		0	186
5	金			入試業務③、総務研究協議会⑦	/	/	/	/	/	/		0	187
6	土												
7	日												
8	月	40分授業(月123)、県外インターンシップ(2年生県外就職希望者)～12日			▽	▽	▽	/	/	/		3	188
9	火			高校入学者選抜学力検査追検査	/	/	/	/	/	/		0	189
10	水	40分授業(水123)、人権の日、3月分授業料口座振替日		学力検査点受け渡し、特色選抜判定会議資料作成、ノー残業デー	▽	▽	▽	/	/	/		3	190
11	木			特色選抜判定会議	/	/	/	/	/	/		0	191
12	金	40分授業(金123)、追加卒業式		特色選抜判定結果受け渡し(正午まで)、一般選抜判定会議資料作成	▽	▽	▽	/	/	/		3	192
13	土			定例研究協議会⑦									
14	日												
15	月			一般選抜判定会議	/	/	/	/	/	/		0	193
16	火	40分授業 顔写真撮影(1・2年生)		合格者数メール報告(17:00締切)、3年生生徒指導要録点検・提出	▽	▽	▽	▽	▽	▽		6	194
17	水	40分授業		県立高校特色選抜・一般選抜合格発表、職員会議⑫(学年末総括)、ノー残業デー	▽	▽	▽	▽	▽	▽		6	195
18	木	40分授業		2次募集願書受付①、第3回学校評議委員会	▽	▽	▽	▽	▽	▽		6	196
19	金	修了式・伝達表彰・離任式、全体清掃、少年を守る日		2次募集願書受付②、2次募集初回志願状況メール報告(17:00まで)、2次募集志願状況発表	行	●	L	/	/	/		2	197
20	土	おきなわ地域教育の日											
21	日	春分の日、家庭の日・ファミリー読書の日											
22	月	振替休日											
23	火			2次募集志願変更再出願(1日のみ)、2次募集最終志願状況メール報告(17:00まで)、2次募集志願状況発表、1・2年生生徒指導要録点検・提出(～26日)									
24	水			2次募集書類交換会、2次募集内申審査、ノー残業デー									
25	木			2次募集面接(午前)、2次募集判定会議									
26	金			2次募集合格状況メール報告									
27	土												
28	日												
29	月			2次募集合格発表、2次募集合格状況メール報告、校務分掌引継、新学期準備(～31日)									
30	火	合格者オリエンテーション及び教科書販売											
31	水			退職者辞令交付式、志願者別成績調べ文書報告・CD提出、学力検査の証文別調べ報告、学力検査についての意見文書報告、出願書類・選抜制度についての意見文書報告締切									
備考 ・蔵書点検(図書館) ・害虫駆除(調理科) ・就職ガイダンス(ハローワーク主催) ・進学ガイダンス ・県外大学・専門学校体験講義 ・キャリアパスポート記入 ・安全衛生委員会⑩					学年	授業時数		授業日数					
						月	累計	月	累計				
					1年	32	1068	15	197				
					2年	32	1069	15	197				
					3年	0	966	1	173				

○:50分 △:45分 ▽:40分 ●:特別授業
 ※:テスト 行:行事

令和 8 年度 学 校 保 健 計 画

学校名 沖縄県立美里工業高等学校

月	4	5	6	7. 8	9	10	11	12	1	2	3	
月の重点	1 年の健康的な過ごし方	自分の身体を知ろう	むし歯の予防	夏を健康に過ごそう	けがの予防と安全	目の健康	性・エイズの正しい知識	冬の健康管理	風邪・インフルエンザの予防	健康生活の実践	1 年を振り返ろう (生活習慣の反省)	
学校保健関係行事	保健調査・内科健診・尿検査 X線・心電図検査 (1年)	内科健診・身体測定 高校総体	歯科検診 ★三者面談：保護者向け命の安全教育資料配付	職員研修 (AED・熱中症)	保健調査	遠足 新人大会 学校保健委員会	学園祭に向けての安全指導 学園祭	学校保健委員会 薬物乱用保健講話	★性・エイズ保健講話 卒業献血 保健調査	学校保健委員会	次年度の計画	
保健管理	対人管理	健康診断の計画実施 健康状況の把握	健康診断の計画実施と事後措置 熱中症予防	健康診断の事後措置 食中毒の予防 熱中症予防	健康診断の事後措置 夏季休暇中の健康管理 事故防止対策 熱中症予防	治療状況の把握 生活習慣の確立 救急処置及び薬品点検	遠足時の安全指導	学園祭に向けての安全指導 インフルエンザ予防	インフルエンザ予防 事故防止対策	インフルエンザ予防 生活習慣の確立	インフルエンザ予防 健康相談 諸公募の整理 新年度健康診断の準備	
	対物管理	保健室備品の整備充実 保健室医薬品の整備充実 清掃用具等の点検 水質検査 (水道水) 環境整備・大清掃	水質検査 (水道水) 運動器具の点検	水質検査 (水道水) 水質検査 (プール) 防火訓練	水質検査 (水道水) 害虫駆除、カビ・アレルゲン検査、空気検査、大清掃、貯水槽の清掃 消火器の点検	水質検査 (水道水) 水飲み場の点検 施設等の点検 環境整備、大清掃	水質検査 (水道水)	水質検査 (水道水)	水質検査 (水道水) 教室内の環境点検	水質検査 (水道水) 大清掃	水質検査 (水道水) 環境衛生検査 大清掃 照度検査	水質検査 (水道水) 施設点検整備 害虫駆除 大清掃
保健教育	科目保健	国民の健康水準の向上と変化する健康課題 健康の保持増進とヘルスプロモーション 思春期と健康・思春期の体と健康	感染症の予防 ★結婚生活と健康・新しい生命の誕生	★性感染症とその予防 生活習慣病とその予防 ★家族計画と不妊治療・加齢と健康	食事・運動・休養・睡眠と健康 がんの発生と予防 労働者の健康・安全と健康問題 労働災害・職業病とその予防	喫煙・飲酒・薬物乱用と健康 労働者の健康づくりと「働き方改革」 環境汚染の広がりとその影響	脳と神経の働き 欲求不満と適応機制 大気汚染の健康への影響と対策 水質汚濁と土壌汚染の健康への影響と対策	心の健康と精神疾患 廃棄物の処理と健康 環境衛生活動	交通事故と安全の確保 食品の安全性の確保 保健・医療制度	適切な応急手当の手順 地域の保健機関・医療機関の活用 医薬品と健康	心肺蘇生法実習 働くことと健康 健康に関する環境づくりと社会参加	
	関連教科	政経・現代世界と日本 地理・現代世界の課題と国際協力	生物;生命維持 生物としての人間 家庭;食生活の設計と調理 衣食住の生活管理	現社;青年期としての在り方生き方 現代社会と倫理 家庭;乳幼児の保育と親の役割	化学;化学の応用と人間生活 生物;生命を維持する働き、親から子へ	現社;環境と人間生活	現社;環境と人間生活	理科;自然と人間 地理;現代社会の課題と国際協力	地学;地球と人間 現社;現代社会と倫理	地理;人間と環境 地学;地球と人間	現社;環境と人間生活 家庭;食生活の設計と調理	化学;科学の応用と人間生活 政経;現代の世界と日本
	総合的な探求	課題研究で代替	課題研究で代替	課題研究で代替	課題研究で代替	課題研究で代替	課題研究で代替	課題研究で代替	課題研究で代替	課題研究で代替	課題研究で代替	課題研究で代替
	特別活動	健康診断事前指導 保健だよりの発行	受診勧告者への保健指導 保健だよりの発行	受診勧告者への保健指導 保健だよりの発行	受診勧告者への保健指導 保健だよりの発行	受診勧告者への保健指導 保健だよりの発行	受診勧告者への保健指導 保健だよりの発行	風邪・インフルエンザの予防対策 保健だよりの発行	風邪・インフルエンザの予防対策 保健だよりの発行	風邪・インフルエンザの予防対策 保健だよりの発行	風邪・インフルエンザの予防対策 保健だよりの発行	風邪・インフルエンザの予防対策 保健だよりの発行
生徒会	保健委員会 環境美化と衛生活動 健康診断の補助	保健委員会 環境美化と衛生活動 健康診断の補助	環境美化と衛生活動	環境美化と衛生活動	環境美化と衛生活動	環境美化と衛生活動	環境美化と衛生活動 保健委員会	環境美化と衛生活動 薬物乱用防止保健講話補助	環境美化と衛生活動 性・エイズ保健講話補助	環境美化と衛生活動	環境美化と衛生活動	
個別・日常指導	健康相談	健康相談	健康相談	健康相談	健康相談	健康相談	健康相談	健康相談	健康相談	健康相談	健康相談	
組織活動	職員保健部会 衛生委員会	職員保健部会 衛生委員会	職員保健部会 衛生委員会	職員保健部会 衛生委員会	職員保健部会 衛生委員会	職員保健部会 衛生委員会 学校保健委員会	職員保健部会 衛生委員会	職員保健部会 衛生委員会 学校保健委員会	職員保健部会 衛生委員会	職員保健部会 衛生委員会 学校保健委員会	職員保健部会 衛生委員会	

※「生命(いのち)の安全教育」を実施する教科等には「★」を付ける。

令和 8 年度 学校安全計画 (高等学校)

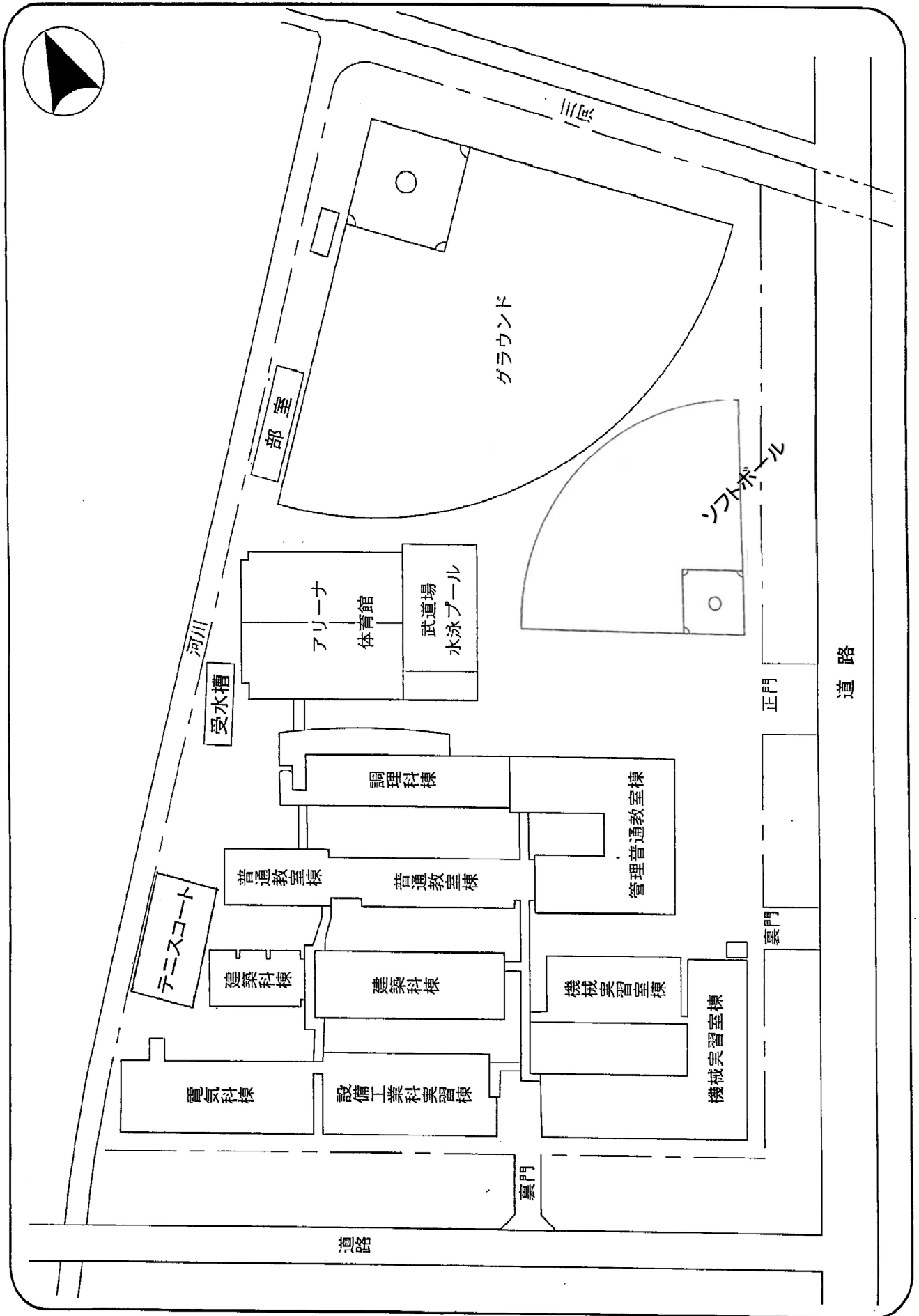
学校名 美里工業高等学校

項目		4	5	6	7・8	9	10	11	12	1	2	3
月の重点		三者面談	交通安全個別指導	交通安全講話 高校総体 内科健診	夏休みの心得指導 進路講話 クリーンアップ 作戦	リーダー研修	新人大会	学園祭 交通安全	消防点検、カンパ作戦 免許所持者集会 課題研究発表会	送別球技大会 課題研究発表会 卒業作品展 教室大清掃	教室大清掃	卒業式 春休みの心得指導
学校行事		体育器具の点検 ★各実習室利用の 注意安全教育	★安全教育 ★機械の安全指 導 プール清掃管 理	★交通規制の厳守 公衆衛生 ★プール安全管理	★交通規制の厳守 公衆衛生 ★プール安全管理	★実習における安 全心得 ★プール安全管理	★労働災害と職業 病、防災について	学園祭と安全	★交通事故と責任 健康な家庭生活	★職業病・労働災害 と補償 交通安全指導	★職業病・労働災害 と補償 交通安全指導	健康生活のまとめ 反省と事故防止
安 全 教 育	教科	体育器具の点検 ★各実習室利用の 注意安全教育	★安全教育 ★機械の安全指 導 プール清掃管 理	★交通規制の厳守 公衆衛生 ★プール安全管理	★交通規制の厳守 公衆衛生 ★プール安全管理	★実習における安 全心得 ★プール安全管理	★労働災害と職業 病、防災について	学園祭と安全	★交通事故と責任 健康な家庭生活	★職業病・労働災害 と補償 交通安全指導	★職業病・労働災害 と補償 交通安全指導	健康生活のまとめ 反省と事故防止
	総合的 な探究	課題研究時の安全 管理	課題研究時の安全 管理	課題研究時の安全 管理	課題研究時の安全 管理	課題研究時の安全 管理	課題研究時の安全 管理	課題研究時の安全 管理	課題研究時の安全 管理	課題研究時の安全 管理	課題研究時の安全 管理	課題研究時の安全 管理
	1 年 H R	生徒指導講話 登下校の交通安全交通マナー	交通安全標語募集 喫煙と健康	交通マナー 交通安全講話	夏休みの生活と安全 クリーンアップ 作戦	2 学期の心得とアル バイトについて	交通事故防止 応急処置と救急体制	学園祭と安全	冬休みの生活と安全	高校生の心理と安全 な行動	高校生の心理と安全 な行動	春休みの生活と安全 春休みの心得
	2 年 H R	生徒指導講話 登下校の交通安全交通マナー	交通安全標語募集 喫煙と健康	交通マナー 交通安全講話	夏休みの生活と安全 クリーンアップ 作戦	2 学期の心得とアル バイトについて	交通事故防止 応急処置と救急体制	学園祭と安全	冬休みの生活と安全	交通法規と人命尊 重	交通法規と人命尊 重	春休みの生活と安全 春休みの心得
	3 年 H R	生徒指導講話 登下校の交通安全交通マナー	交通安全標語募集 喫煙と健康	交通マナー 交通安全講話	夏休みの生活と安全 クリーンアップ 作戦	2 学期の心得とアル バイトについて	交通事故防止 応急処置と救急体制	学園祭と安全	冬休みの生活と安全	卒業後の安全な生活について 交通安全指導	卒業後の安全な生活について 交通安全指導	卒業にあたって
生徒会 活動		部紹介 新入生歓迎球技大会	高校総体激励会	高校野球選手激励会 慰霊の日特設	全国総体選手激励 会修	HR・役員リーダー 研修	新人大会の選手激励 会	学園祭	送別球技大会	卒業式壁画作成 式歌練習	卒業式壁画作成 式歌練習	卒業式
安 全 管 理	対人 管理	学校生活 通学方法の把握 安全計画の設定	授業時の安全確認 防災・火災訓練の 確認と徹底	部活動の指導及び 引率の安全確認	授業時の安全確認 (実習、体育、実技、 調理、理科実験)	授業時の安全確認	工業祭の準備及び 実施時の安全確認	津波避難訓練の確 認と徹底	授業時の安全確認 (実習、体育、実技、 調理、理科実験)	学校安全の反省と まとめ	教室内の環境調査	学校安全の反省と まとめ
	対物 管理	学校環境 通学路及び周辺の安全点検整備 防火施設の点検整 備	学校環境の安全 点検整備 (実習 室、実験室)	学校環境の安全点 検整備 (体育館、武 道場、部室、器具庫)	学校環境の安全点 検整備 (グラウン ド)	学校環境の安全点 検整備 (各科の実習 室、実験室) 貯水槽点検	学校環境の安全点 検整備 (各科の実習 室、実験室)	学校環境の安全点 検整備 (各科の実習 室、実験室)	学校環境の安全点 検整備 (グラウン ド)	学校環境の安全点 検整備 (1 年の反 省) 害虫駆除 (調理科)	学校環境の安全点 検整備 (体育館、武 道場、部室、器具庫)	学校環境の安全点 検整備 (1 年の反 省) 害虫駆除 (調理科)
安全確保に 関する点検		登下校の安全確認 危機管理 マニユア ルの周知徹底	生徒引率の指導 校門・校内安全点検	実習利用の注意 安全教育	機械の安全指導・点 検	工作機械の点検・整 備	プールの安全点検	交通安全指導	実習器具の安全点 検・整備	実習器具の安全点 検・整備	実習器具の安全点 検・整備	実習器具の安全点 検・整備
課外指導 個別指導		外環境の安全点検 車両通学の随時指導	校外環境の安全点検 車両通学の随時指導	免許所為車部個別 指導	交通安全講話	健康診断結果の指 導	生徒指導全体集会	交通安全特別指導 (全体集会)	交通安全指導	防災の知識	冬休みの諸注意	交通安全指導
P T A 等 組織活動		春の交通安全指導 遅刻指導	PTA 総会 街頭指導協力	生活指導部会 遅刻指導	遅刻指導	PTA 評議員会 遅刻指導	PTA 研修会 CGG 運動	遅刻指導	生活指導部会 遅刻指導	評議員会 遅刻指導	生活指導部会 遅刻指導	遅刻指導

※「生命(いのち)の安全教育」を実施する教科等には「★」を付ける。

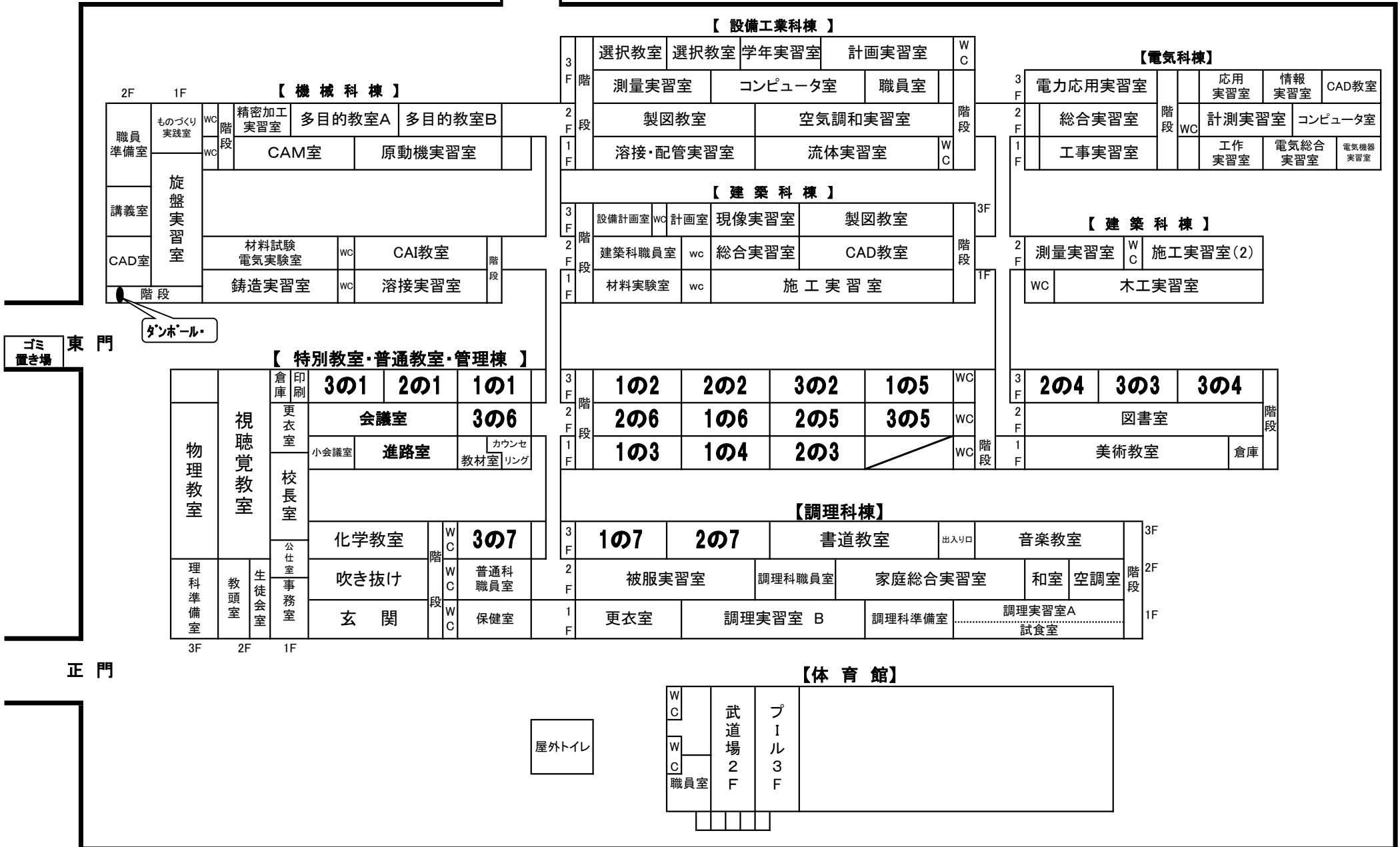
Ⅷ. 位置

1. 校地及び校舎配置図



令和8年度 教室配置 (2026年度)

裏門



3. 校地及び校舎内訳

校地敷地 39,533㎡ 経度 26度19分32秒 海拔4m (運動場)
 運動場敷地面積 16,655㎡ 経度127度49分47秒 (Google Mapより)

校舎内訳

区 分	延面積(㎡)	階	備 考
管理棟 (普通教室) (特別教室)	2,862.50	1階	校長室、職員室、小会議室、カウンセリング室 印刷室、倉庫、教材室 事務室、保健室、公仕室、空調室
		2階	普通教室(1教室)、視聴覚教室、会議室 普通科職員室、教頭室、生徒会室
		3階	普通教室(3教室)、物理教室、変電室 化学教室、準備室
普通教室棟	2,644.40	1階	普通教室(3)、美術室、美術準備室
		2階	普通教室(4)、図書室、作業室
		3階	普通教室(7)
機械科 実習室棟	2,084.00	1階	原動機実習室、機械工作実習室
		2階	総合実習室、製図室、NC機械実習室、CAD・CAM教室
機械科 実習室棟	1,104.48	1階	溶接実習室、鋳物実習室
		2階	材料試験電気実習室、CAI教室
電気科 実習室棟	2,117.85	1階	電気機器実習室、電気総合実習室、工作実習室、工事实習室
		2階	コンピュータ室、計測実習室、総合実習室
		3階	CAD室、情報実習室、応用実習室、電力応用実習室
建築科 実習室棟	500.00	1階	木造施工実習室
		2階	測量実習室、加工実習室(2)
建築科 実習室棟	1,827.66	1階	施工実習室、講義室、材料実験室、材料試験室
		2階	CAD教室、講義室、総合実習室
		3階	製図室、設備計画室、現像実習室、計画室
設備工業科 実習室棟	2,171.00	1階	溶接・配管実習室、流体実習室
		2階	空気調和実習室、製図実習室
		3階	計画実習室、コンピュータ室、測量実習室、普通教室(3)
調理科棟 (家庭科)	2,028.38	1階	調理実習室(A)、調理実習室(B)、更衣室
		2階	職員室、被服実習室、家庭総合実習、空調室
		3階	普通教室(3)、書道教室、音楽教室
体育館	2,503.10	1階	屋内運動場、その他
		2階	武道場
		3・4階	プール管理、プール
渡り廊下	326.94		管理棟～機械・設備棟(AB)、電気科棟～建築科棟(C)、建築科棟～普通科棟(D)、普通科棟～調理科棟(E)、体育館～調理科棟
クラブ室	91.40	1階	昭和61年7月16日寄付受納
部 室	240.00	2階	平成15年1月竣工 16部屋
屋外トイレ	9.90	1階	平成22年3月4日竣工
合計	20,511.61	㎡	

IX. 防火・防災体制

1. 防火・防災体制

(1) 基本方針

- ① 防火・防災の安全教育を行う。
- ② 防火・防災に当たっては全職員・生徒が一体となって努力し、被害を最小限に食い止める。

(2) 本部の設置

火災発生時の通報を受けたら、直ちに災害対策本部を設け、避難状況及び搬出状況等を把握し、適宜指示指導する。

(3) 通報

火災発生等の連絡を受けたら、校内通報係は校内放送により、避難場所を指定し、各係が任務に就くことを放送する。

校外通報係は消防署に連絡する。停電の場合は鐘又は携帯マイクによる。

鐘：避難警報 ○○○○○○・・・（連打）
解除 ○○ ○○ （2打2回）

(4) 誘導

- ① 教科担任又は係職員は、避難経路を的確に指示し、指定された避難場所に生徒を速やかに避難させる。
- ② 教科担任及びクラス担任は避難完了後、生徒を整列させ人員点呼を行い、異常の有無を本部に報告する。
- ③ 救急係は救護場を設け目印の旗を立てる。

(5) 初期消火

火災発生時に居合わせた職員又は生徒から連絡を受けた職員は、最寄りの消火器で消火にあたり、その状況を通報係に連絡する。

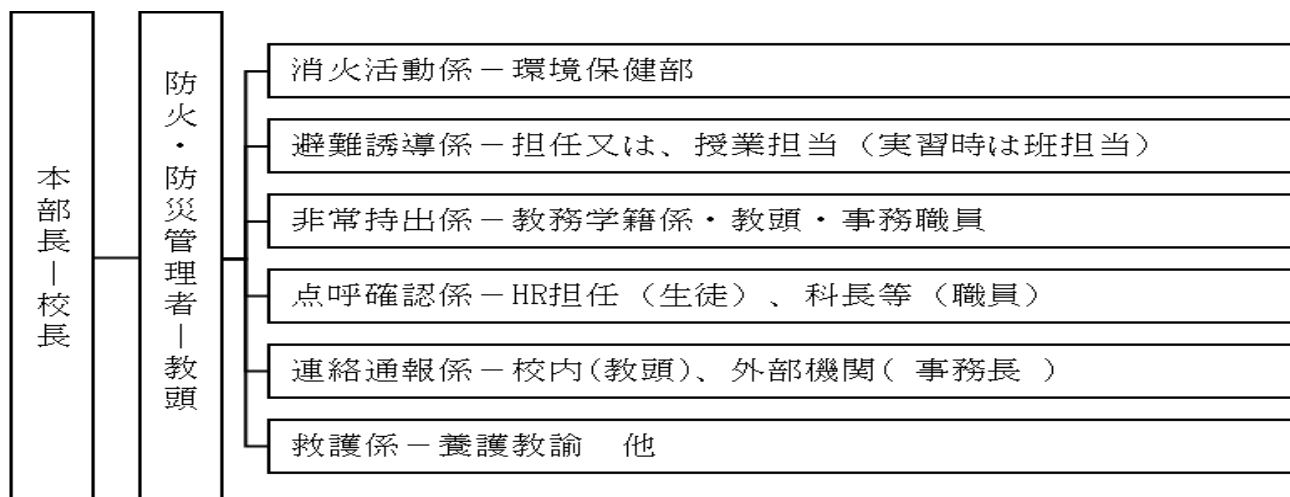
(6) 重要書類等の搬出

非常時持出係は、定められた重要書類等の搬出を行い、搬出状況を本部に報告し、本部において保管する。重要書類はあらかじめ非常持出の表示をしておく。

(7) 任務配置

組 織	係 職 員	分 担・任 務
本 部 長	学校長	組織の管理・把握、災害時の総指揮
防火管理者	教 頭	訓練計画、防災用具の設備、災害時の一切指示
消火活動係	環境保健部	消火活動にあたる
避難誘導係	教科担任（事故発生時） 学級担任・生徒支援部職員	通報係との連絡をとり、全員を指示された場所に誘導する
非常持出係	教頭、事務長、教務主任、 各科主任	重要書類等の搬出管理
点呼確認係	HR担任（生徒）、科長（職員）	避難後、校舎内外の生徒の有無を確かめる。
連絡通報係	校内・・・教頭 校外・・・事務長、事務職員	校内放送、誘導係との連絡 消防署への連絡
救 急 係	養護教諭・保健体育科職員	応急手当、病院への連絡

(8) 任務体制図



令和8年度

学校要覧

発行日：令和8年5月

発行者：沖縄県立美里工業高等学校

校長 真喜屋 強史

〒904-2172

沖縄市泡瀬5丁目42番2号

TEL (098) 937-5848

(098) 938-3103

FAX (098) 937-0842

印刷：赤道印刷（有）

うるま市字江洲2156番地6

TEL (098) 973-3383
